

الذكاء الاصطناعي والبيانات في القطاع غير الربحي

سالم بن فائز العلياني

رئيس مركز الذكاء الاصطناعي والمشرف على تقنية المعلومات
جامعة الملك خالد

المؤتمر
التقنية
القطاع غير الربحي
طاول

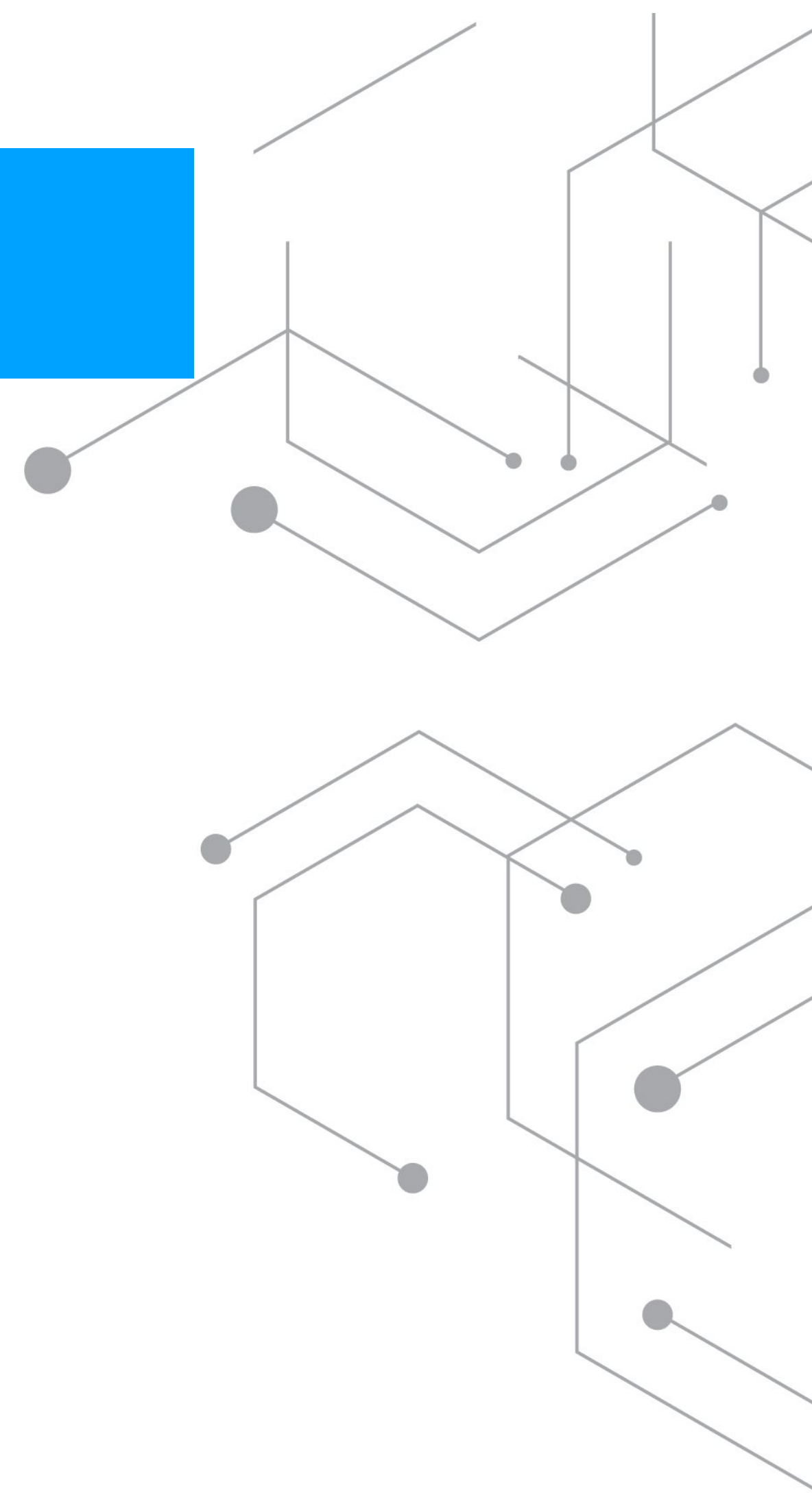
زلزال هاييتي عام 2010

- زلزال مدمر قوته 7.0 درجات على مقياس ريختر
- في مساحة صغيرة مزدحمة بالبشر ودولة فقيرة
- عدد قتلى الزلزال في بعض التقديرات قرابة 300 ألف قتيل

زلزال هايتي عام 2010 - قصة نجاة



زلزال هاييتي عام 2010 - فكرة



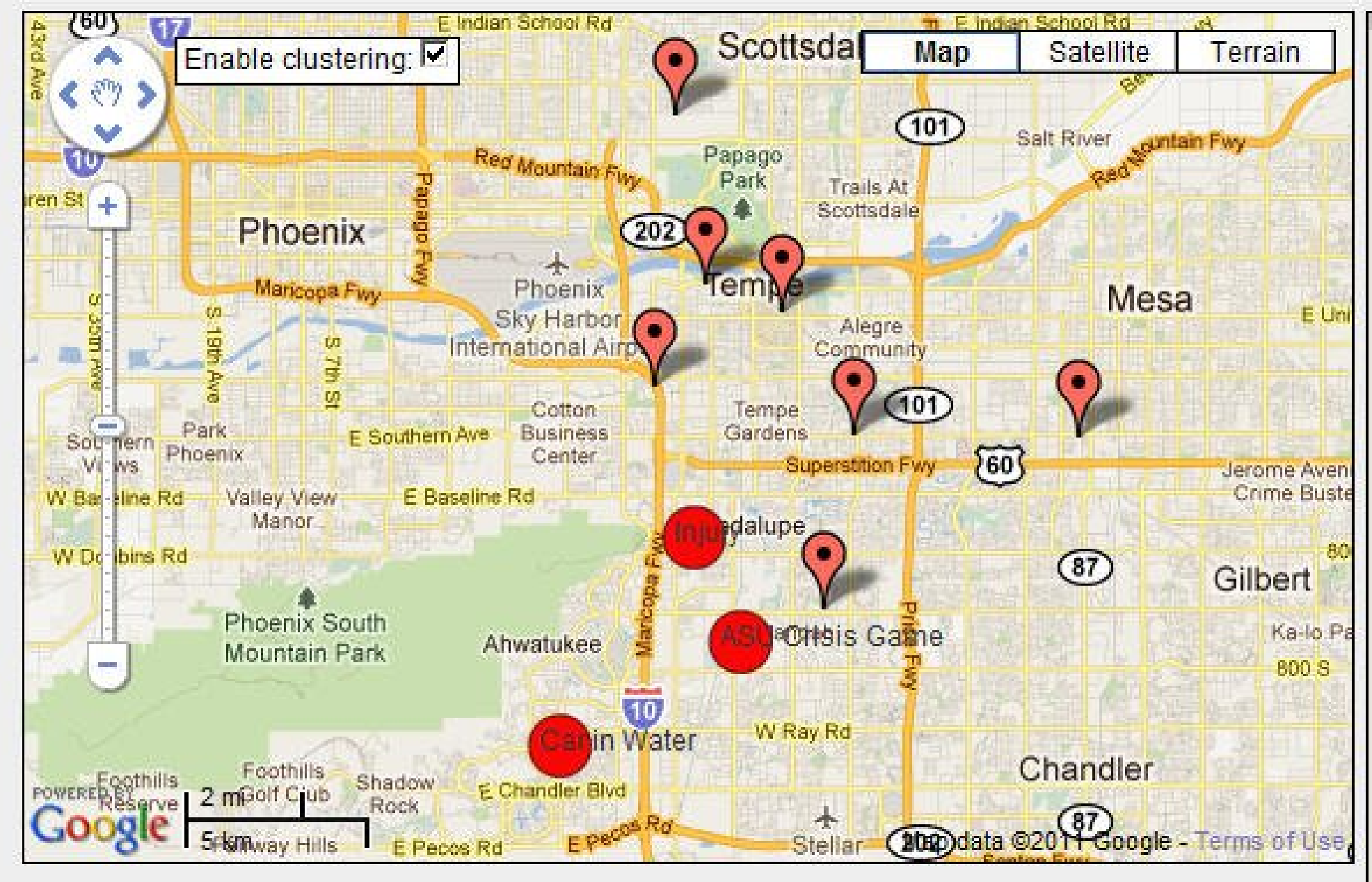
زلزال هايتي عام 2010 - فكرة

Welcome, dmml! Logout

ACT (ASU Coordination Tracker) for Disaster Relief

Relief coordination event map

- HOME
- SUBMIT A REQUEST
- REQUESTS
- MY RELIEF PACKAGE
- MY RESPONSE
- STATISTIC
- SMS
- REPORT AN INCIDENT
- DASHBOARD
- HELP
- CONTACT US
- REGISTER
- GROUPSOURCE**
- GROUPREQUEST



Select the nodes from:
All Requests

- ALL CATEGORIES**
- URGENT MEDICAL
- URGENT FIRE/RESCUE
- URGENT SECURITY
- RECOVERY
- EDUCATION
- SHELTER
- COMMS

زلزال هاييتي عام 2010 - فكرة

president's award for **innovation** Arizona State University

is presented to

Salem Alelyani

for significant contributions to

Empowering Humanitarian Assistance
and Disaster Relief with Social Media
and Data Analytics

April 2, 2014



ASU President Michael M. Crow



الذكاء الاصطناعي

- قدرة الآلة على القيام بأعمال تتطلب مستوى مقبول من الذكاء كالتخطيط واتخاذ القرار والاستنتاج والتعليل وغيرها من المهارات الإدراكية.

Jill Watson

قصة جل واتسون



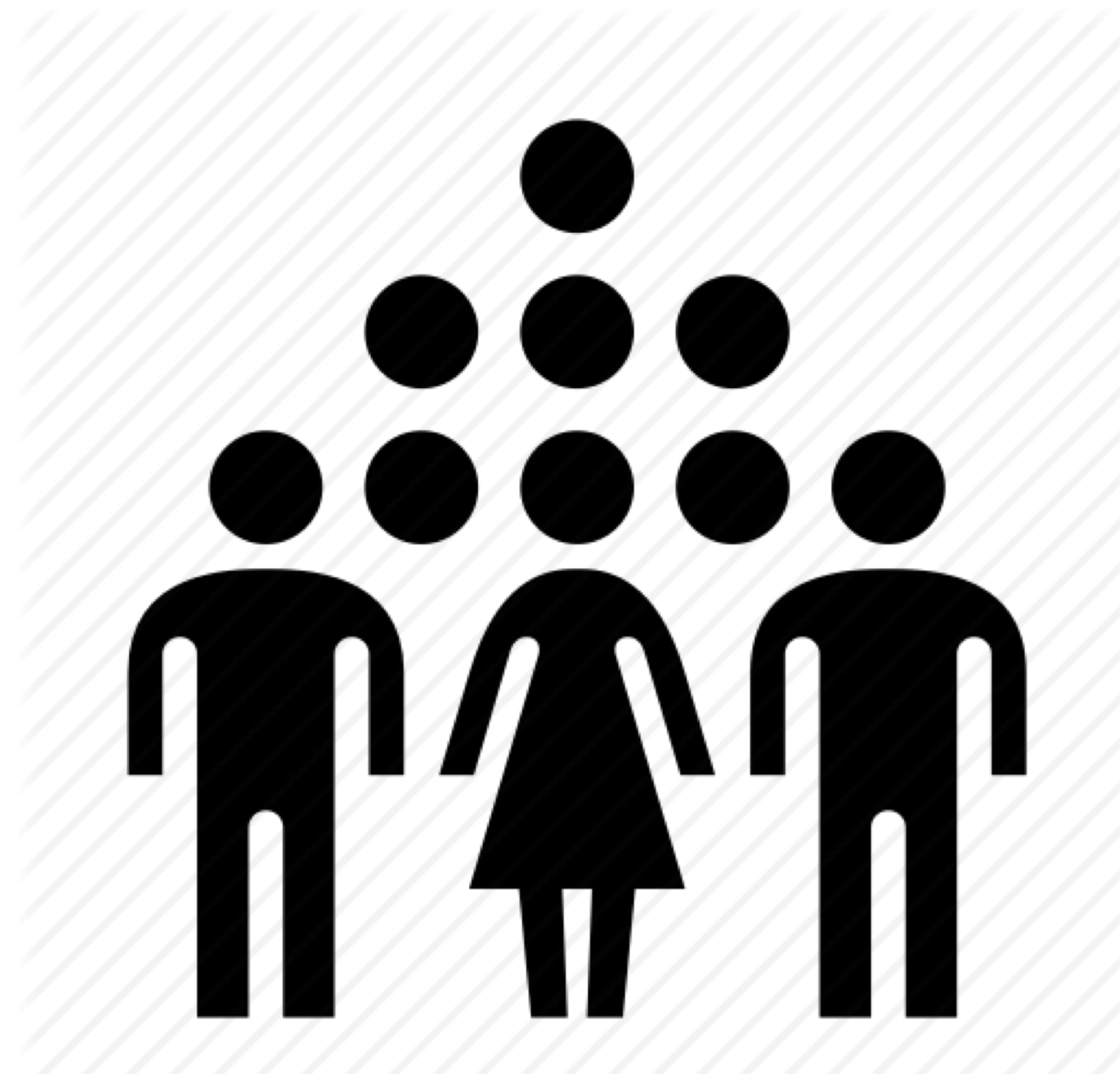
Prof. Ashok Goel
Georgia Tech University

Jill Watson

قصة جل واتسون



Prof. Ashok Goel
Georgia Tech University



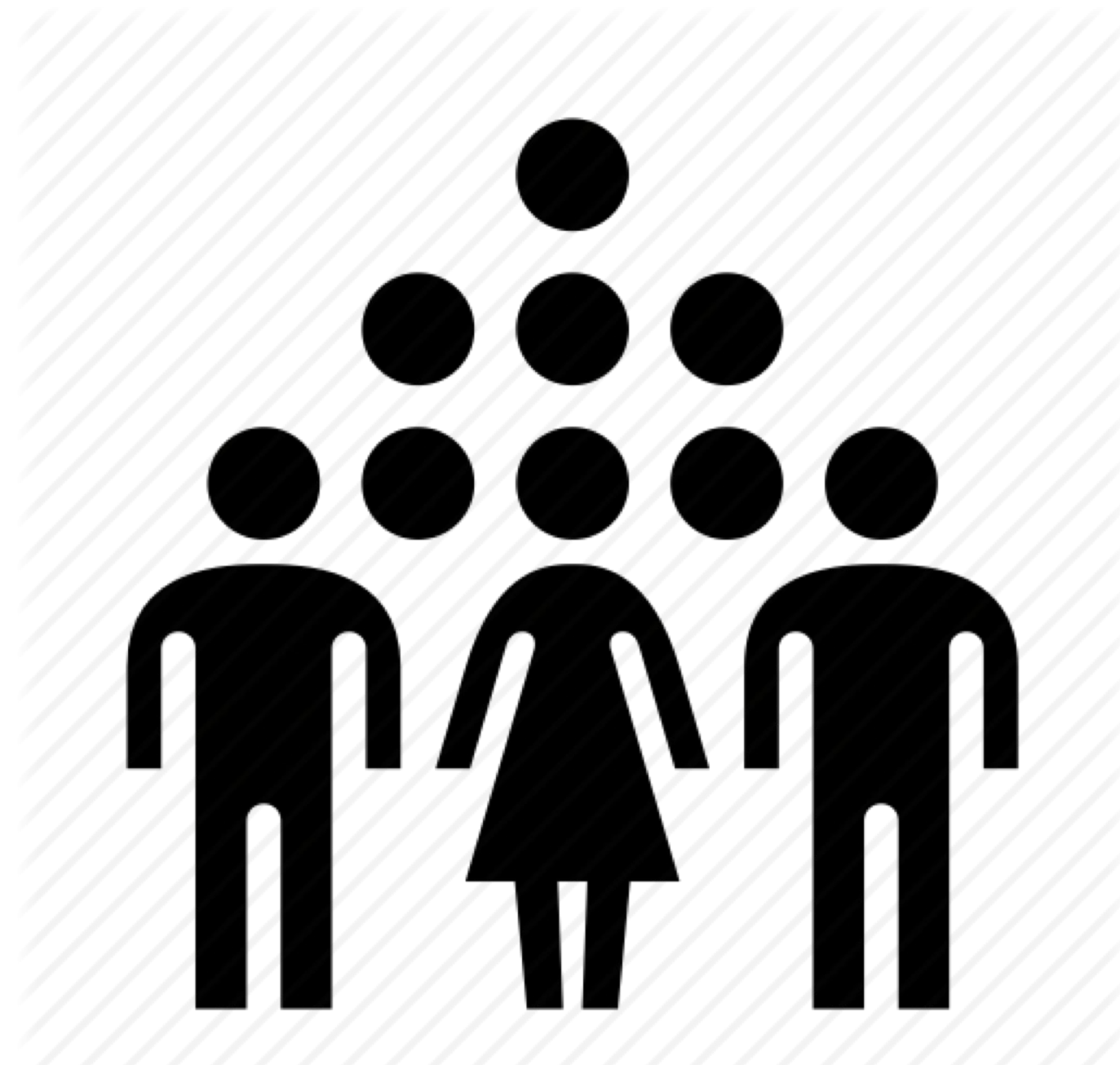
8 Teaching Assistants

Jill Watson

قصة جل واتسون



Prof. Ashok Goel
Georgia Tech University



8 Teaching Assistants



Jill Watson

قصة جل واتسون Jill Watson

• حفظت "جل" أكثر من 40 ألف سؤال وجواب من منتدى النقاشات الخاص بالمادة

• بعد تحليل أجوبة "جل" على أسئلة الطلاب كانت نسبة دقتها حوالي 97%

• حفظ الأسئلة والأجوبة ووصول "جل" لهذه الدقة كان في أقل من أسبوع

• والمميز بالنسبة لـ "جل" أنها كانت متواجدة للرد على الاستفسارات 24/7



Jill Watson

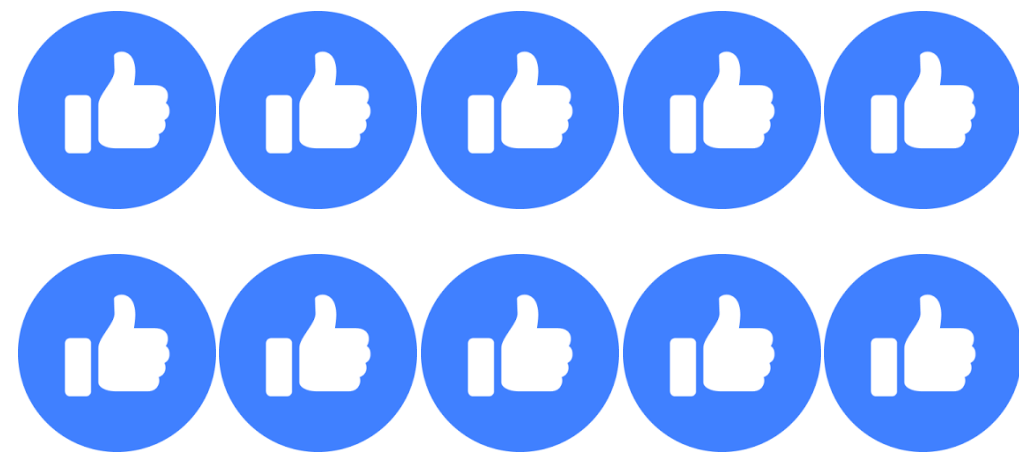
قصة جل واتسون Jill Watson

في الحقيقة "جل واتسون" لم تكن سوى نظام محادثة ذكي **Chatbot**



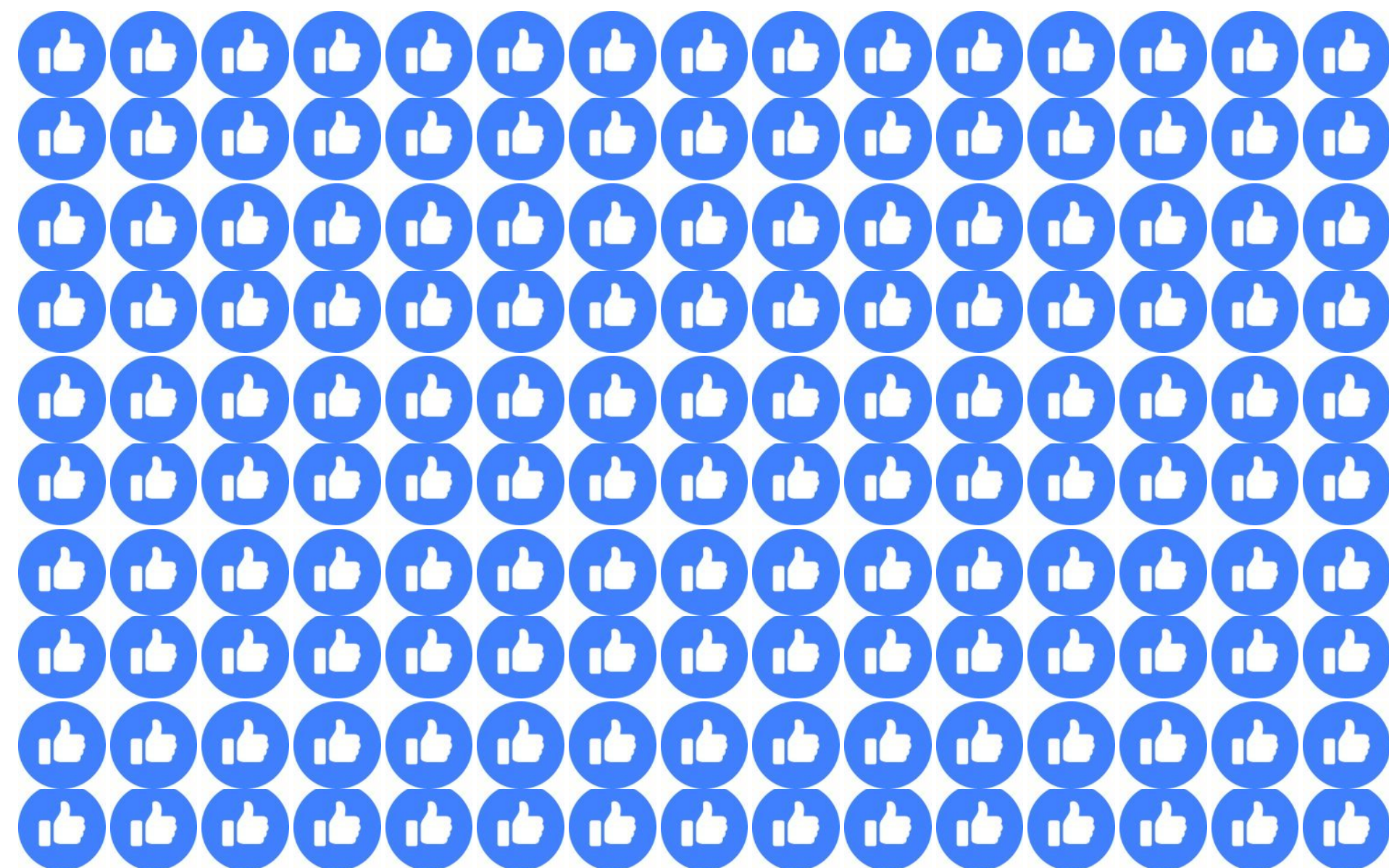
Jill Watson

بياناتك تكشف شخصيتك



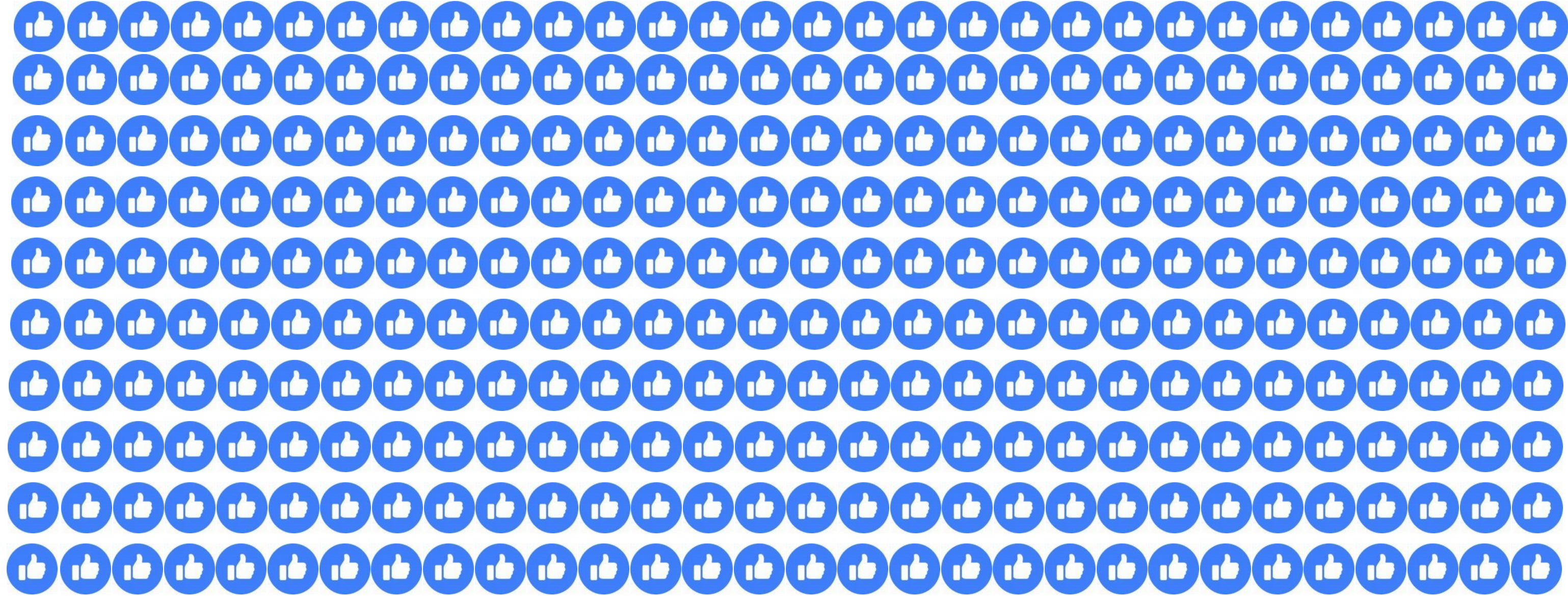
بتحليل **10 تعليقات أعجبت** بها على فيسبوك نعرف شخصيتك أكثر من زملاءك

بياناتك تكشف شخصيتك



بتحليل **150 تعليقاً أعجبت** بها على فيسبوك نعرف شخصيتك أكثر من والديك

بياناتك تكشف شخصيتك



بتحليل **300 تعليقاً أعجبت** بها على فيسبوك نعرف شخصيتك أكثر من شريك حياتك

البيانات هي النفط الذي لم نستثمره بعد



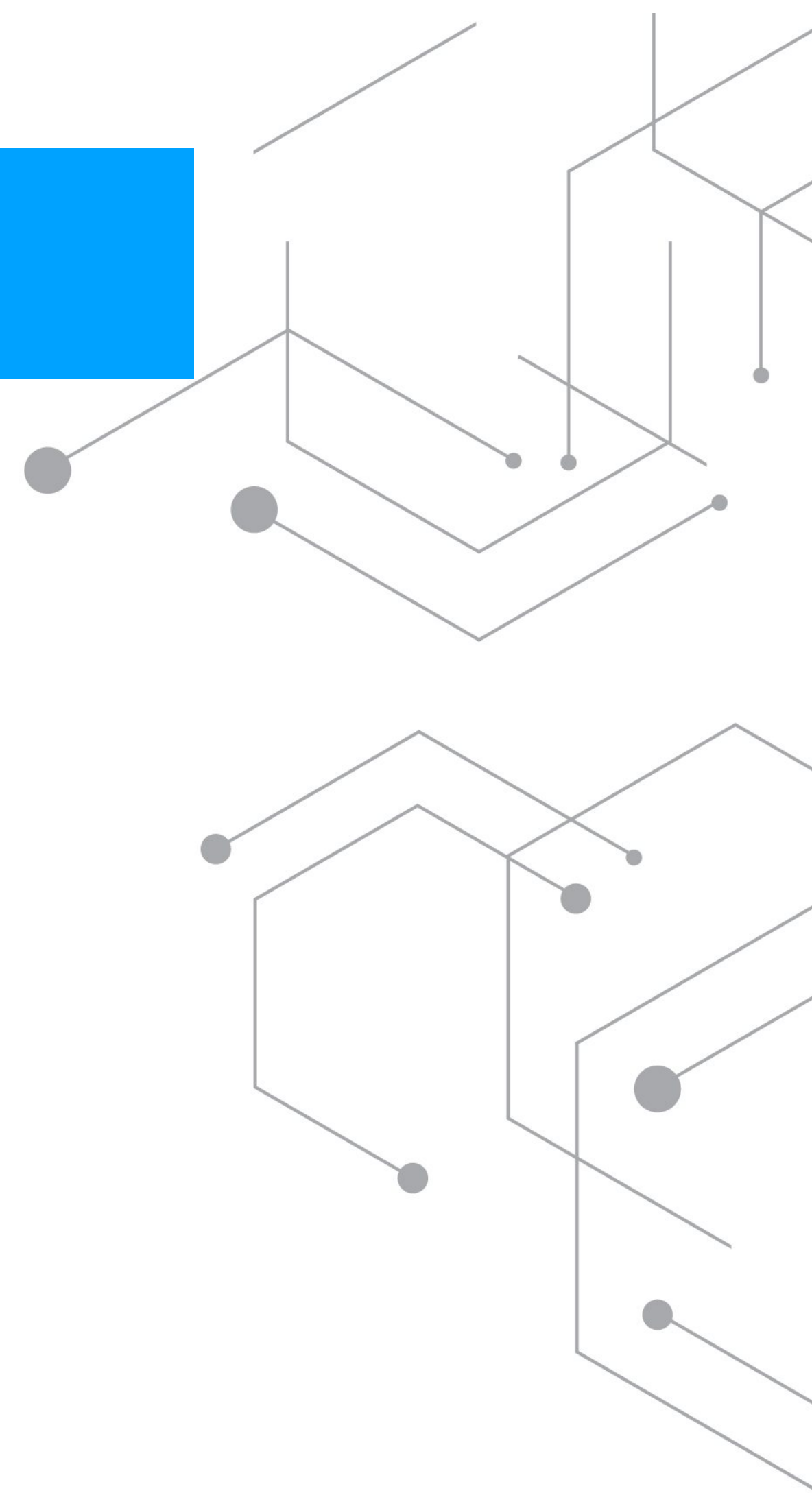
ماذا عن القطاع غير الربحي؟

● في التقنية عموماً، القطاع غير الربحي أبطأ في تبني التقنية.

الذكاء الاصطناعي في القطاع غير الربحي

• جمع التبرعات

- يعتبر أهم مصادر الدخل في القطاع الثالث.
- قد يكون المصدر الوحيد لبعض المنظمات.
- يوجد الكثير من البيانات والمعلومات للمتبرعين.
- نحتاج طريقة أكثر كفاءة في معالجة البيانات والتواصل مع المتبرعين.



الذكاء الاصطناعي في القطاع غير الربحي

• جمع التبرعات

شركة Gravyty

- تقوم بجمع البيانات من شركة Salesforce.
- هناك 17 خوارزمية ذكية تحلل هذه البيانات.
- يتم ترتيب المتبرعين بشكل تلقائي حسب أفضل المتبرعين.
- يقوم البرنامج الذكي بكتابة الايميلات وارسالها.

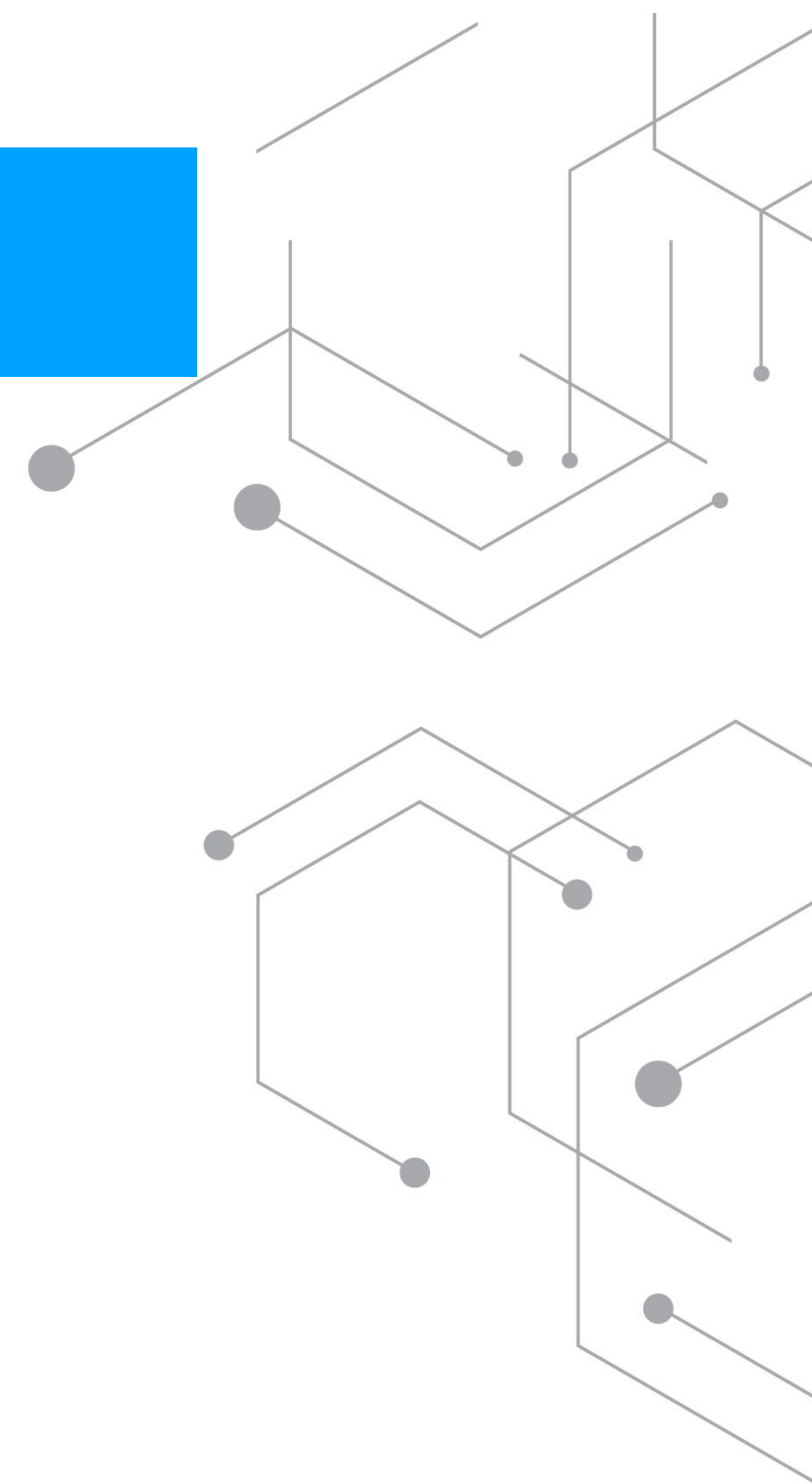
الذكاء الاصطناعي في القطاع غير الربحي

• روبوتات المحادثة الذكية Chatbot

- يمكن من الرد آليا على الاستفسارات.
- يمكن التحدث مع المتبرع أو المستفيد بشكل تلقائي.
- يمكن القيام بالدعم عن بعد وتنفيذ بعض الأوامر.
- الدعم 24/7
- يمكن دمجه مع وسائل التواصل المختلفة ك
facebook, WhatsApp ...etc

الذكاء الاصطناعي في القطاع غير الربحي

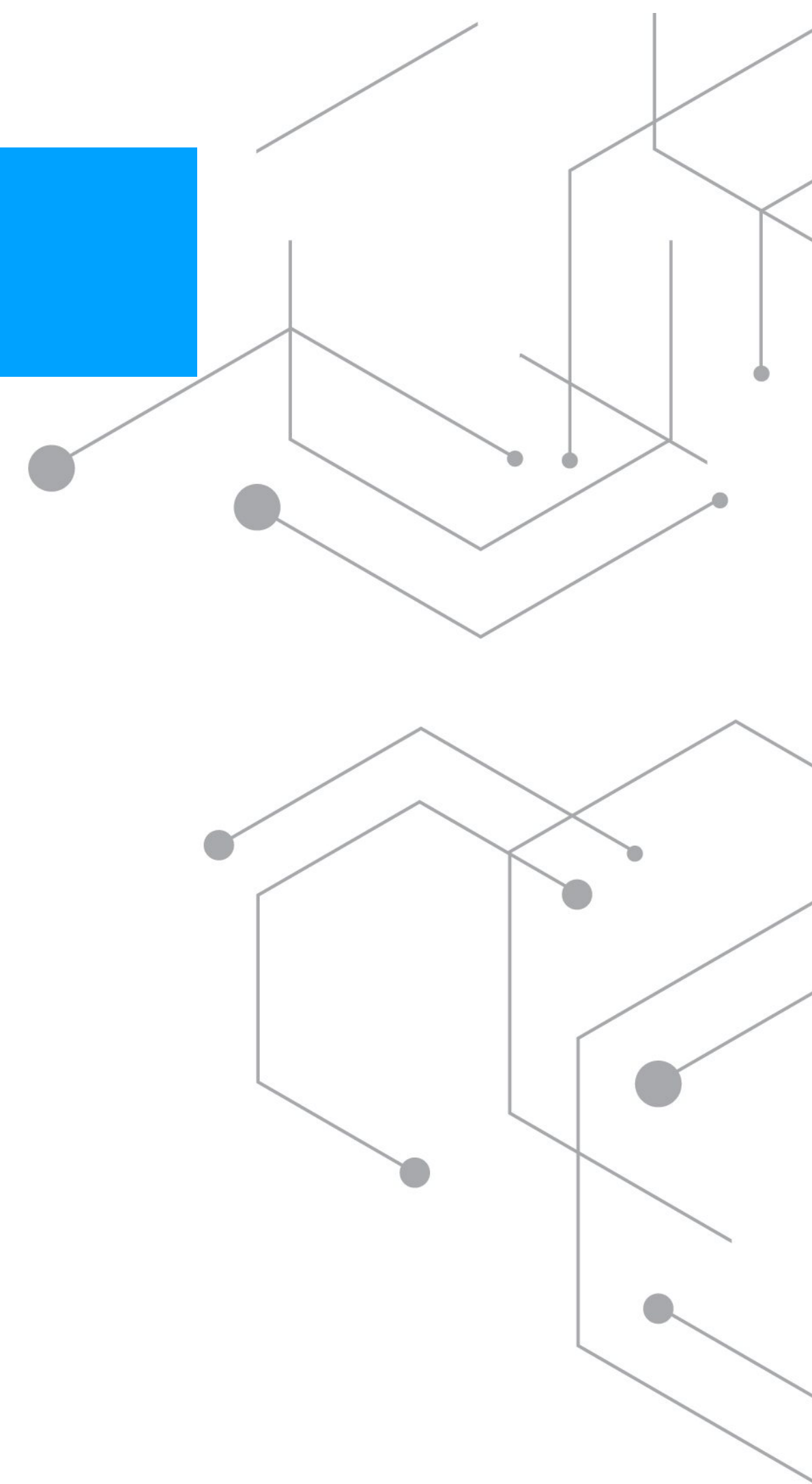
• التطوع



الذكاء الاصطناعي في القطاع غير الربحي

• التطوع

• البيئة

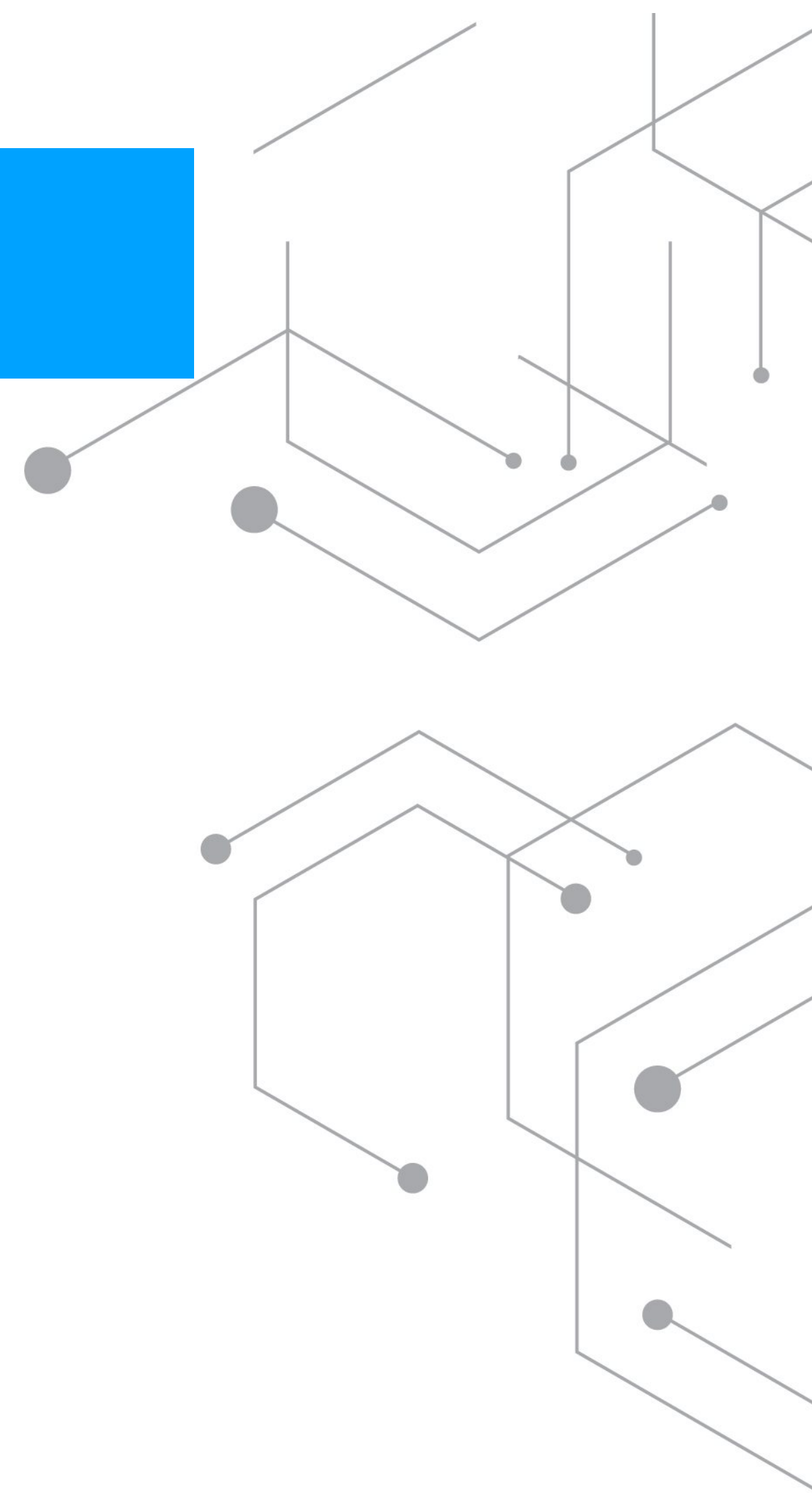


الذكاء الإصطناعي في القطاع غير الربحي

• التطوع

• البيئة

• مكافحة الاحتيال



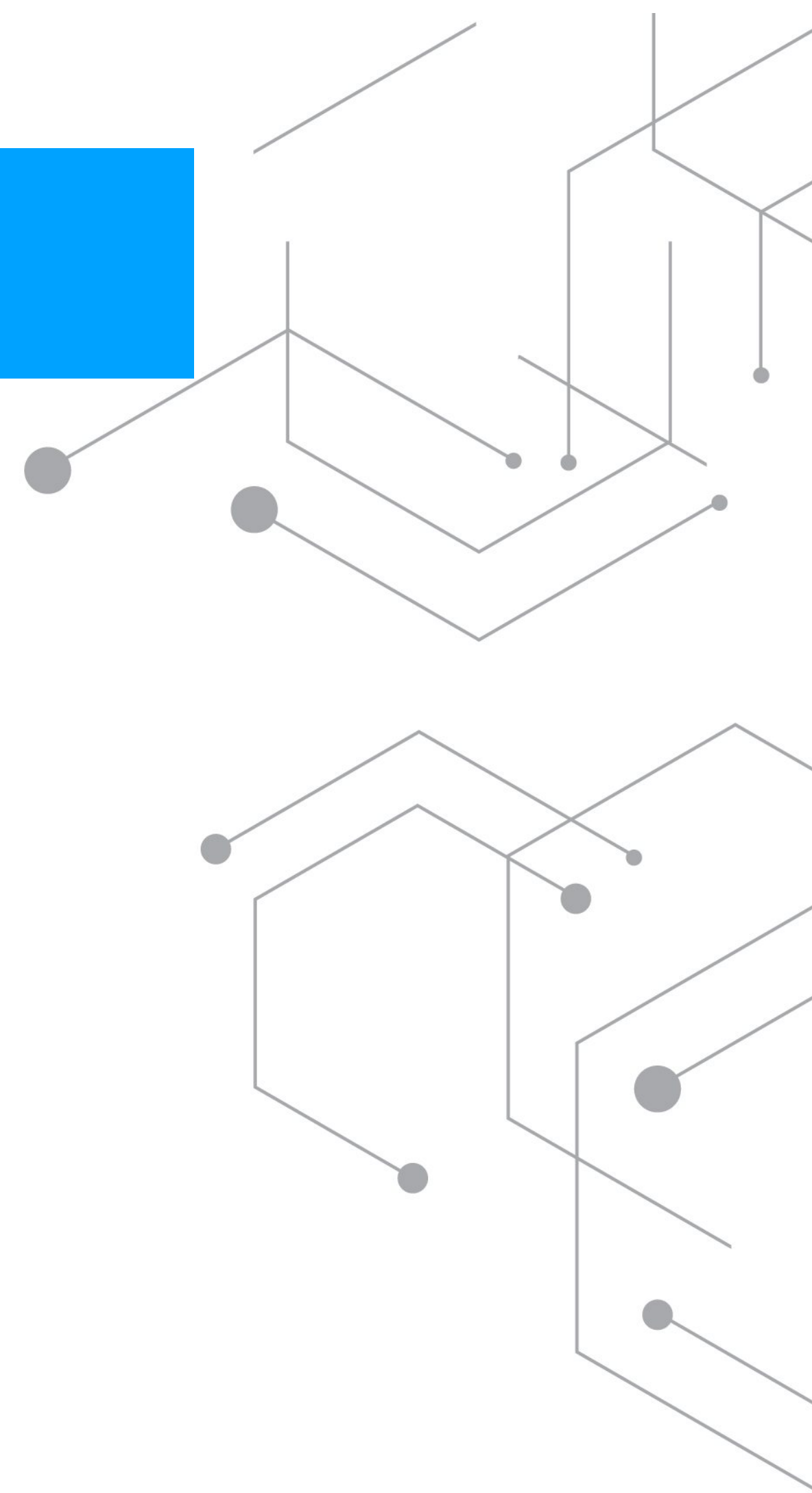
الذكاء الإصطناعي في القطاع غير الربحي

• التطوع

• البيئة

• مكافحة الاحتيال

• الطوارئ والكوارث



الذكاء الإصطناعي في القطاع غير الربحي

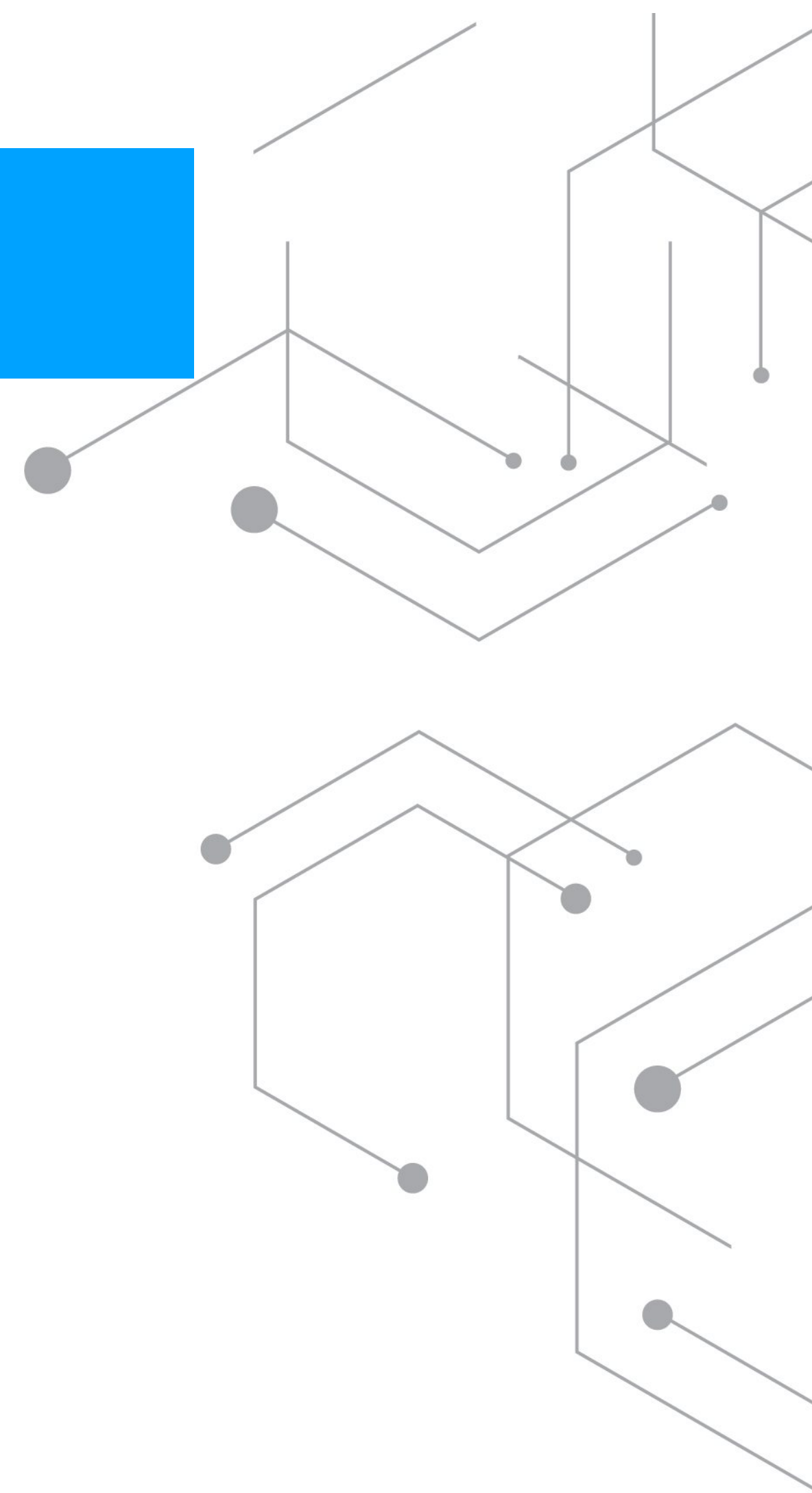
• التطوع

• البيئة

• مكافحة الاحتيال

• الطوارئ والكوارث

• الوصول لمناطق الصراع



الذكاء الإصطناعي في القطاع غير الربحي

• التطوع

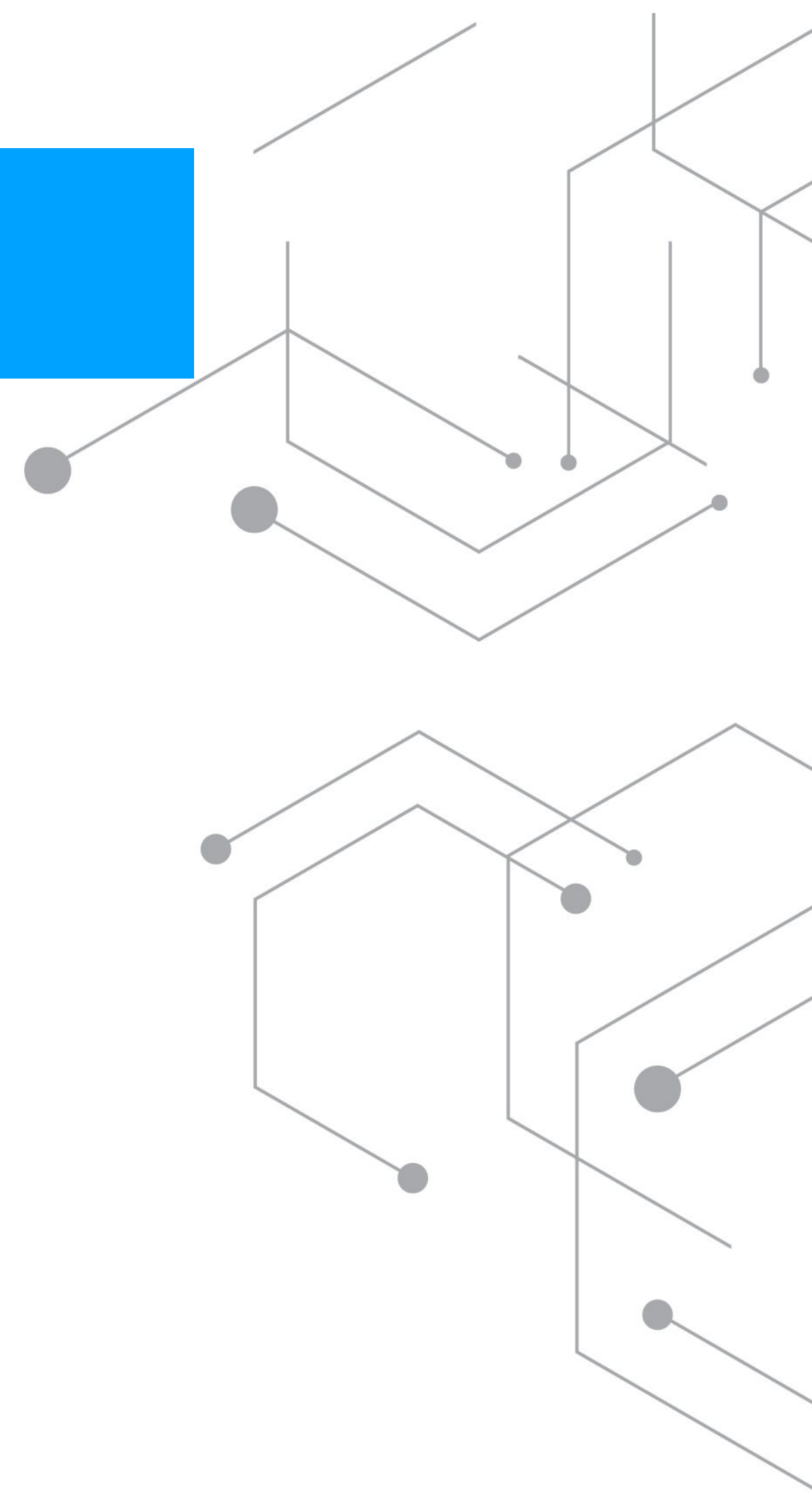
• البيئة

• مكافحة الاحتيال

• الطوارئ والكوارث

• الوصول لمناطق الصراع

• الدعوة



أخيراً،

- سرية البيانات
- مهارات التعامل مع الآلة
- أخلاقيات الذكاء الاصطناعي
- مراكز البحث والتطوير المحلية
- تدريب وتأهيل العنصر البشري السعودي

شكراً لكم...

Twitter: @salem_alelyani
Website: <http://www.alelyani.com>