

Saudi Arabian Monetary Agency مؤسسة النقد العربي السعودي



المعهد المصرفي
The Institute of Banking



www.iobf.org



جميع الحقوق محفوظة © المعهد المصرفي

رؤية المعهد

تطلعاتنا أن نكون سباقين في إيجاد حلول معرفية متميزة
لقطاع الخدمات المالية في المملكة، وبالتالي الإسهام
في التنمية الاقتصادية والاجتماعية.

أهداف المعهد

- أن يكون الهيئة والجهة المعترف بها لوضع معايير التعليم ومنح الشهادات لممارسي المهن في قطاع الخدمات المالية.
- وضع خطط وبرامج تعليمية لتطوير التعليم المهني في قطاع الخدمات المالية من خلال تصميم وتقديم برامج ودورات تدريبية.
- القيام بالأبحاث التطبيقية لقطاع الخدمات المالية، وتقديم معلومات متخصصة لهذا القطاع.
- تطوير الكفاءات السعودية القادرة على نشر أحدث المعارف المالية، وتطوير المهارات في الأعمال المصرفية والمالية.
- الاستمرار في توسيع قاعدة التعاون والمشاركة، ليصبح المعهد عضواً في شبكة دولية من الخبراء والمؤسسات المالية تساهم في نقل المعرفة وتوطينها

نشاطات المعهد المصرفي

- نشاطات تعليمية
- مؤتمرات
- الأبحاث التطبيقية المتخصصة
- خدمة المعلومات

المؤتمرات

- ندوة الاستثمار
- ندوة الحوكمة
- ندوة المعاهد المصرفية الخليجية
- ندوة إدارة المخاطر في المصارف المتوافقة مع الشريعة
- ندوة تمويل المنشآت الصغيرة والمتوسطة

مركز الأبحاث والمعلومات

- استبيان الرواتب على مستوى الخليج
- استبيان سوق التأمين
- استشارات متعلقة بالرواتب
- استشارات إدارية

نشاطات المعهد المصرفي التعليمية

- أولاً : البرامج الإعدادية والتطويرية (البرامج التأهيلية)
- ثانياً: برامج الدبلوم الاحترافية
- ثالثاً: الدبلومات المتخصصة
- رابعاً: الامتحانات المعيارية
- خامساً: برنامج مصرفي للجامعيين وحملة الدبلوم
- سادساً: برنامج تدريب الاقتصاديين السعوديين
- سابعاً: دورات اللغة الإنجليزية

البرامج التعليمية

١. الشهادات الاحترافية

- برنامج التخطيط المالي الشخصي
- برنامج إدارة الثروات

٢. الشهادات الاحترافية التنظيمية

- امتحان شهادة أساسيات التأمين IFCE
- شهادات تداول

٣. دبلومات متخصصة

- دبلوم الدراسات المصرفية والمالية
- دبلوم التسويق
- دبلوم التأمين

الدورات التدريبية

- المصرفية
- الإدارة والتسويق
- الأنظمة والقوانين المالية
- التأمين
- المصرفية المتوافقة مع الشريعة
- الخزينة
- الأستثمار
- العمليات المصرفية
- المحاسبة والأئتمان

البرامج الاحترافية

- الشهادة الاحترافية في الائتمان
- التخطيط المالي الشخصي
- إدارة الثروات
- محلل معتمد في المصرفية الإسلامية
 - المصرفية التجارية
 - الاستثمار
 - إدارة الثروات

شهادات إحترافية في المصرفية المتوافقة مع الشريعة

- شهادة المصرفية الاسلامية IFQ
- شهادة محلل المصرفية الاسلامية المعتمد CIFA
- شهادة المراقب الشرعي المعتمد

التقدم تدريجيا

٢٠٠٩ ٢٠٠٨ ٢٠٠٧ ٢٠٠٦ ٢٠٠٥ ٢٠٠٤ ٢٠٠٤ ٢٠٠٣ ٢٠٠٢ ٢٠٠١

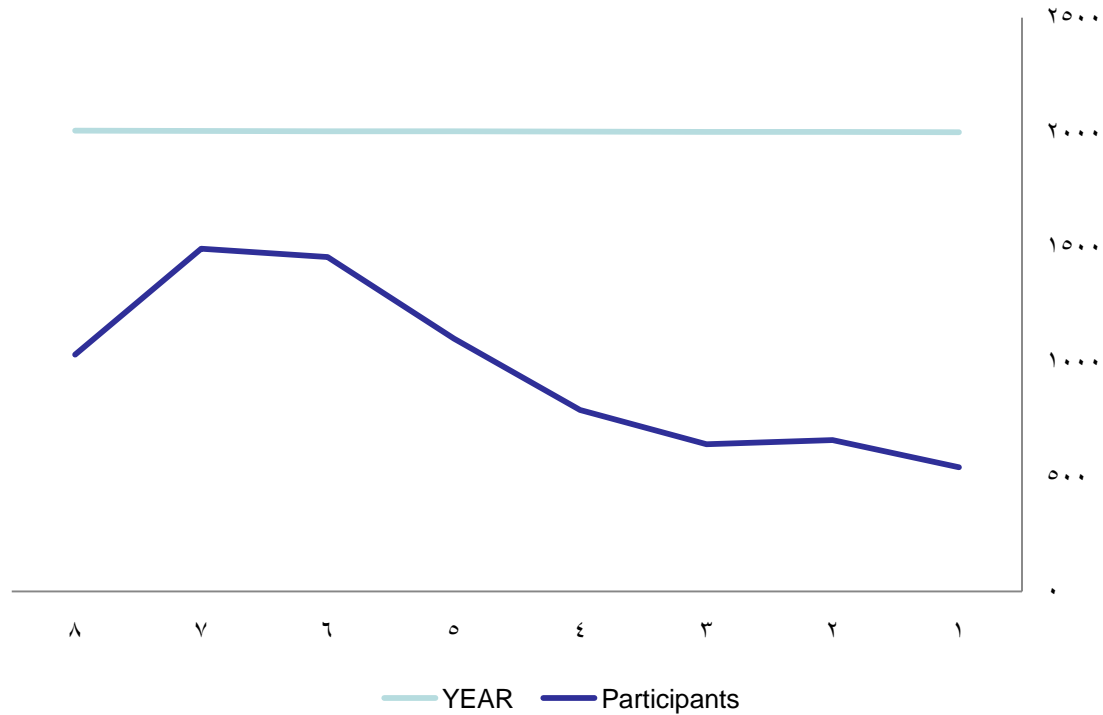
أساسيات العمل المصرفي المتوافق مع الشريعة

صناديق الأستثمار	المعايير المحاسبية	صيغ التمويل المتوافقة مع الشريعة	
الإعتمادات المستندية بالمشاركة وبالمرابحة	المرابحة المصرفية		
الرقابة الشرعية	تسويق المنتجات المصرفية المتوافقة مع الشريعة		
بطاقات الأئتمان المتوافقة مع الشريعة			
CIFA, IFQ	تطوير	المشتقات	المخاطر
		الصكوك	

أسلوب تصميم البرامج التدريبية

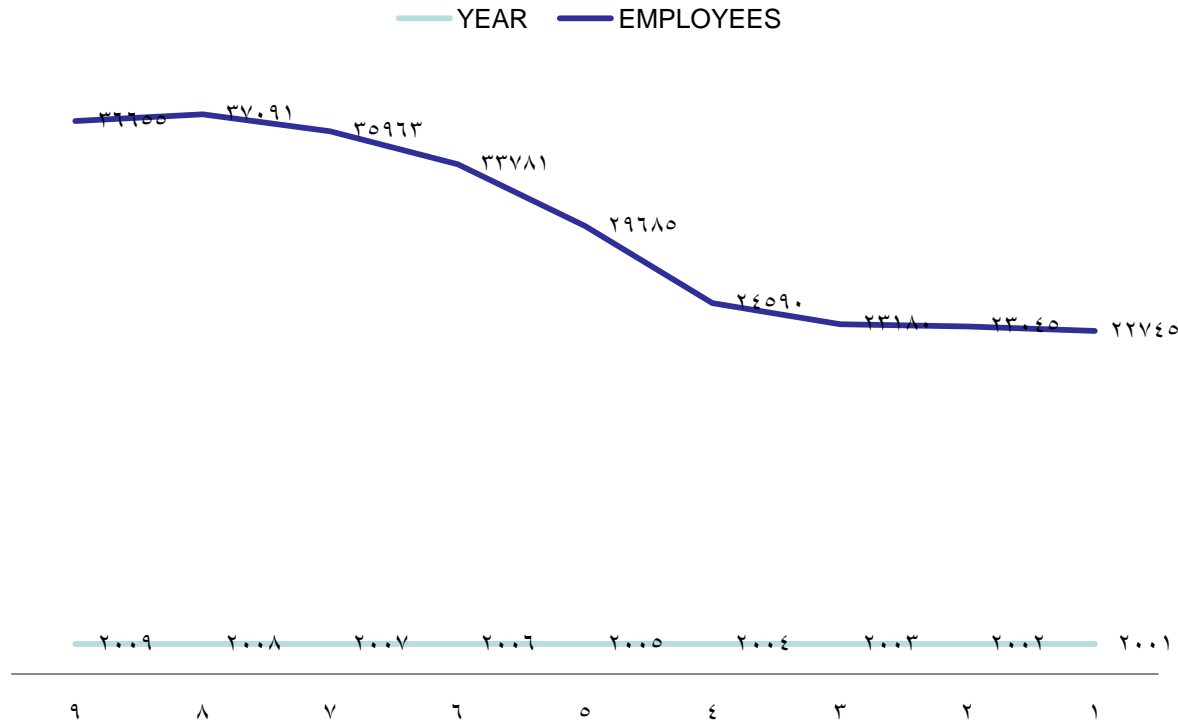
- تحديد الفئة المستهدفة
- تحديد متطلبات إتمام مهامهم الوظيفية (معارف، مهارات، سلوكيات)
- زيارات ميدانية لتحديد المستوى الحالي
- التعرف على توقعات الإدارة
- مراجعة برامج تدريبية قائمة
- تحديد الأهداف والبدء في التطوير

الترشيح لدورات المعهد ٢٠٠١-٢٠٠٨



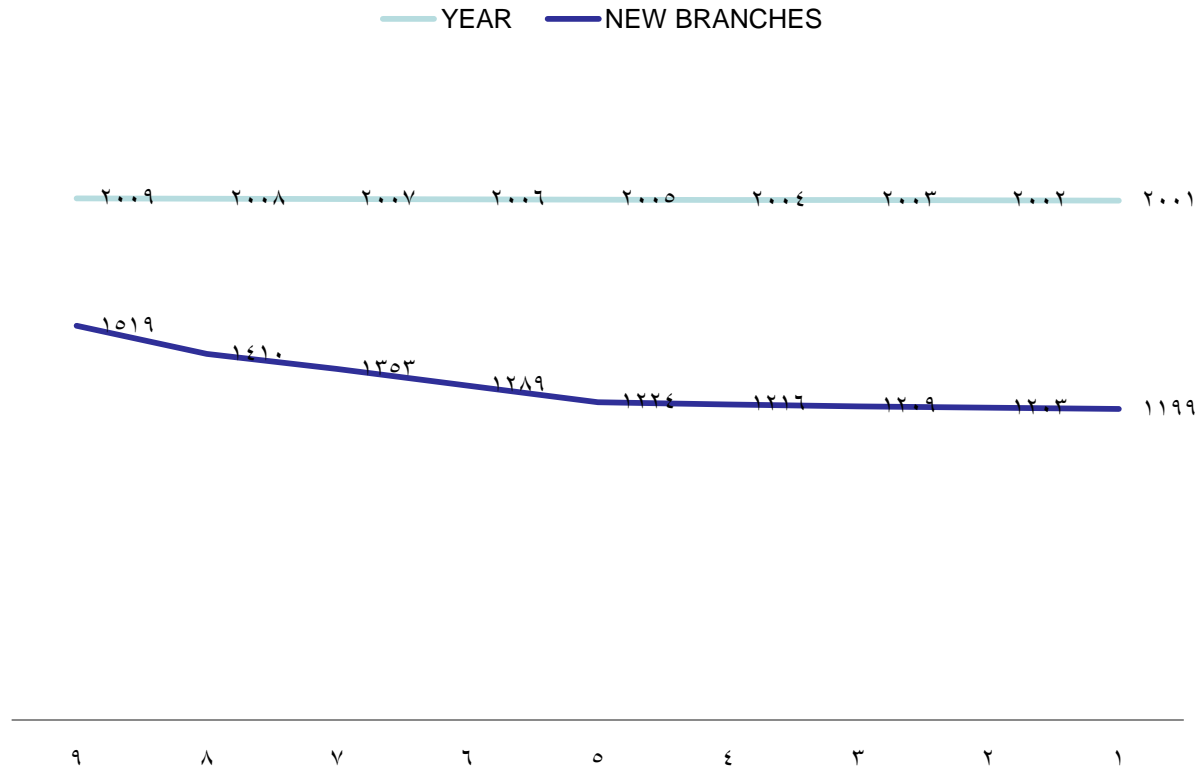
* تقرير مؤسسة النقد ٢٠١٠

الموظفين في القطاع المصرفي السعودي



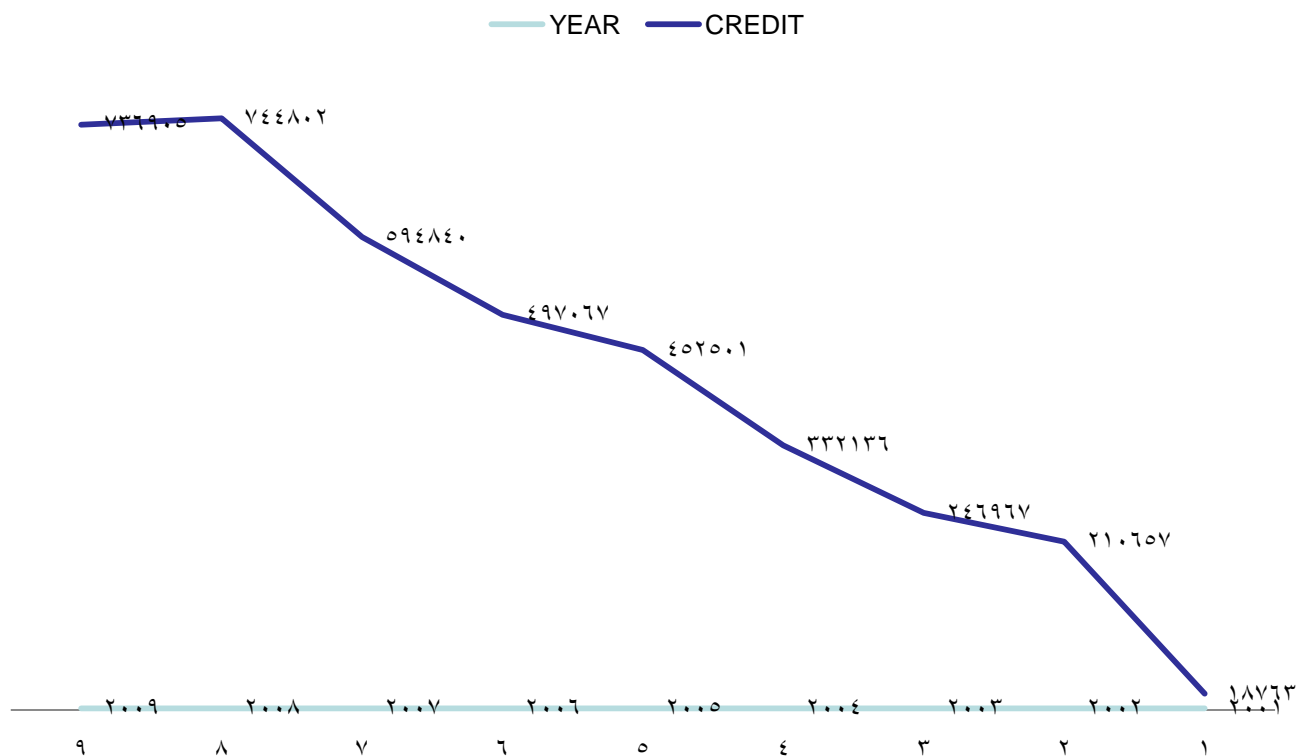
* تقرير مؤسسة النقد ٢٠١٠

عدد فروع البنوك المحلية



* تقرير مؤسسة النقد ٢٠١٠

الائتمان الممنوح

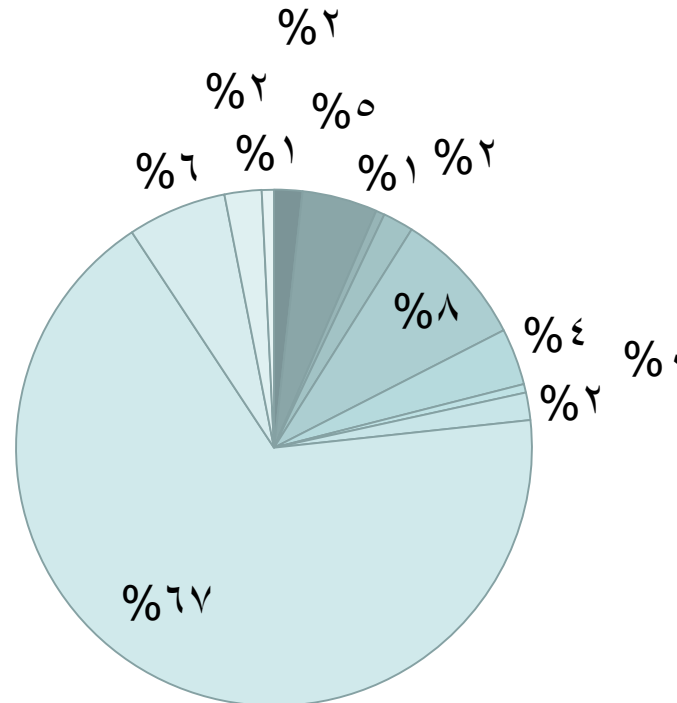


* تقرير مؤسسة النقد ٢٠١٠

مواضيع الدورات ونسب الترشيح

- Accounting Standards
- Credit Cards
- forms
- Leasing
- Prinicipals
- products

- Conventional and Islamic Banking
- Murabaha
- Internal Audit
- LC
- Mutual Funds
- Sukuk



عملاؤنا



شركة الإبانة المالية EBANAH FINANCIAL CO.



البنك السعودي للاستثمار The Saudi Investment Bank



SABB ساب



أول نت AwalNet



STC الاتصالات السعودية



samba سامبا



وزارة الإقتصاد والتخطيط



CREDIT SUISSE



بنك الجزيرة BANK ALJAZIRA

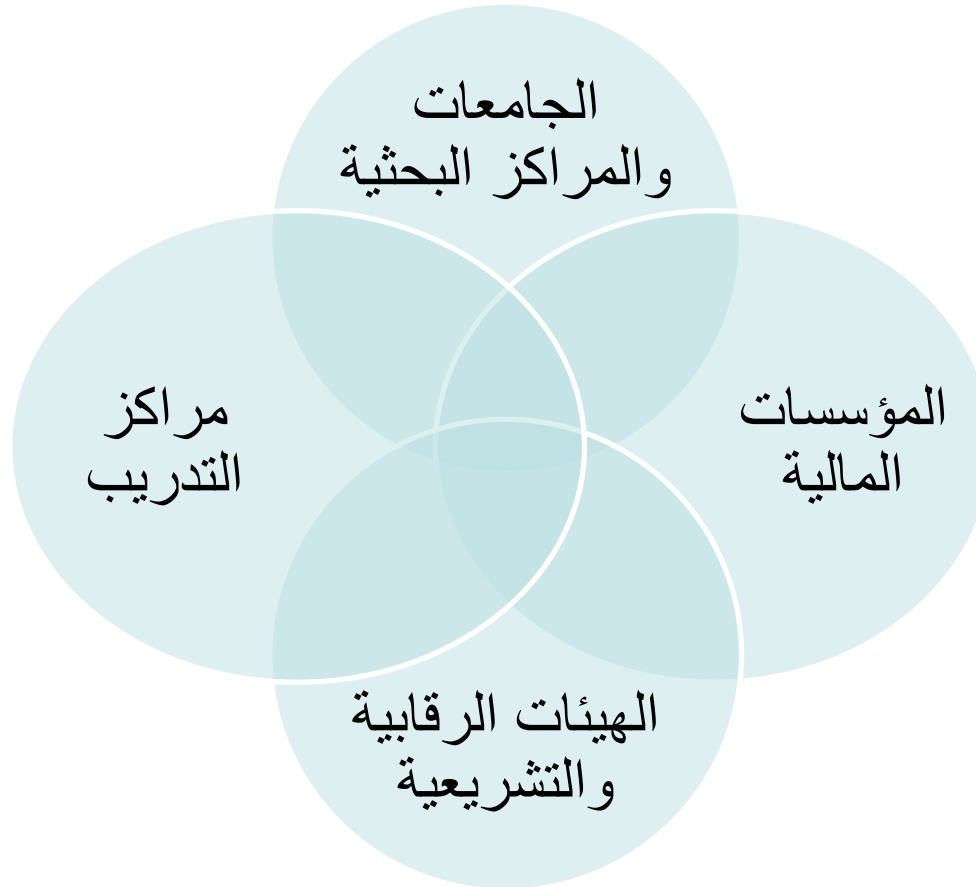
عكوده كابيتال



شركاؤنا



توصيات



توصيات

- تنسيق وتكامل محتوى البرامج المقدمة في الجامعات ومراكز التدريب وتوحيد الجهود
- مراعاة مستوى المستفيدين، وتقديم البرامج الملائمة التي تخدم احتياج قطاع المصرفية الإسلامية من ناحية المعارف، المهارات، السلوكيات وتقييم تأثيرها على المشاركين
- تشجيع المتخصصين والطلاب على البحث وخلق قواعد بيانات شاملة تركز على الابحاث التطبيقية
- زيادة الشفافية والتعاون في وضع خطط التدريب والتطوير بين المؤسسات المالية والمراكز التدريبية
- قيام الجهات الرقابية والتشريعية بدور فاعل في متابعة التدريب الاحترافي وإجراء الأمتحانات المعيارية
- تطوير كفاءات تدريب وطنية في مختلف التخصصات ضمن القطاع
- تشجيع الإبداع والإبتكار