



وزارة التعليم العالي و البحث العلمي
جامعة محمد بوضياف بالمسيلة
كلية العلوم الاقتصادية وعلوم التسيير والعلوم التجارية
قسم العلوم التجارية
مذكرة مقدمة ضمن متطلبات نيل شهادة الماجستير
تخصص: علوم تجارية
فرع: ادارة الأعمال
إعداد الطالب: عمري سامي
الموضوع:

فعالية تخطيط الموارد البشرية في ظل
التخطيط الاستراتيجي
دراسة حالة :
شركة مناجم الفوسفات -تبسة-

الدكتور: علي عبد الله

تحت إشراف

أمام اللجنة:

2007-06-28

نوقشت علنا في

رئيسا.	- جامعة البليدة -	أستاذ محاضر	د. كمال رزيق
مقررا.	- جامعة الجزائر -	أستاذ محاضر	د. علي عبد الله
ممتحنا.	- جامعة الجزائر -	أستاذ محاضر	د. مسعود كسرى
ممتحنا.	- جامعة مسيلة -	أستاذ محاضر	د. بوقرة رابح

-1

-2



-

-

-

-

-

()

-

-3

"

" - ()

: -

:

)

-

(

-

" "

-

-

-4

-5

:

-

-

-

-

-



.()

-

-6

:

-

-

-

-

-

-7

-8

:

: -

: -

: -

: -

()
(2008-2007-2006) ()

-9

:

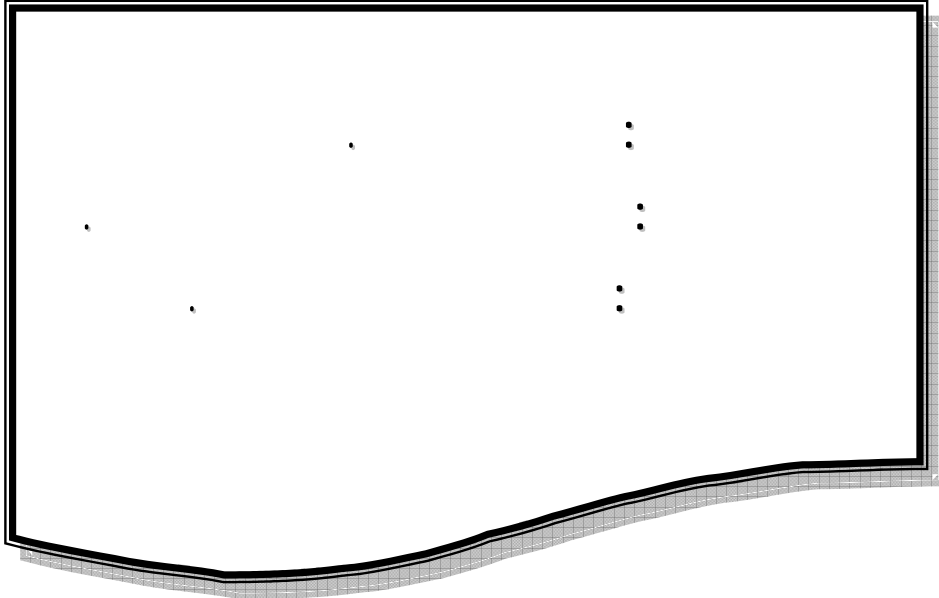
-

-

.

الفصل الأول:

مدخل إلى التخطيط الإستراتيجي



:

:

■
■
■

•
•

:

-
-
-
-

1

:

"STRATEGOS"

"

" "

1965 – 1961

1965

"

"

:

:

1^u" (*chandler*)

-

" (*Ansoff*)

-

2^u" (*J.quinn*)

-

3^u" (*Thomas*)

-

4^u" (*Thietart*)

-

5^u

¹ - Rudolf BRENNMANN et Sabine SEPARI, Economie d'entreprise, Dunod, Paris, France, 2001, P: 131.

² - Michel GERVAIS, Stratégie de L'entreprise, Economica, 5^{ème} édition, Paris, France, 2003, P: 18.

³ - Redolphe DURAUD, Guide du management stratégique, Dunod, Paris, France, 2003, P: 127.

.2 : 1999

:

-4

⁵ - Michel MARCHESNAY, Management stratégique, les éditions chihab, Alger, Algérie, 1997, P: 186.

"(Mintzberg)

-

- -

1" -

-

"

-

2"

:

:

-

-

-

3.

-1

.51 : 2003

.17 : 1995

2002

:

-1

:

-1

:

-2

:

-2

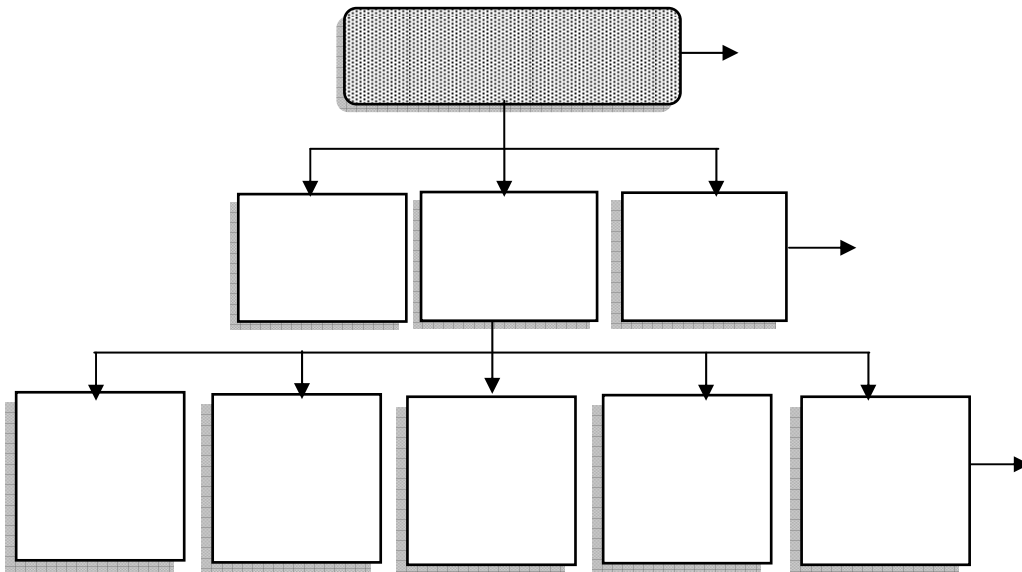
-3

15

.

:

«01»



: _____ :

.47 : 2002

:

-1

1;

_____ :

-1

-

.

-

.

-

.

-

.

-

.

-

.

... ..

.

.

-

.

.

-

.

: -

-2

1;

-

2

.81 - 79 :
.36 : 1996

-¹
-²



-



-

-

-
-
-
-

-1

:

"

-

1"

"

-

2"

"

-

3"

:

" (*Michel Gervais*)

-

-

-

-

-

-

4"

.

- 1

.106 : 2003

.83 : 1999

- 2

.130 : 2000

:

- 3

⁴- Michel GERVAIS, Contrôle de gestion, Economica, 7^{ème} édition, Paris, France, 2000, P: 20 .

.

4

.

-

1,

-

-

-

-

-

-

-

-

-

-

-

-

-

-

-

-

-

1:

-

-

-

-

-

-

2

-3

:

-

-

-

:

-



-

-

:

-

.

" (*Ahmed Hamadouche*) -

1^u

" (*Jean Pierre*) -

2^u

" (*Peter Drucker*) -

¹- Ahmed HAMADOUCHE, Méthodes et outils d'analyses stratégique, les éditions chihab, Alger, Algérie, 1997, P:32.

²- Jean PIERRE, Stratégior, Dunod, 3^{ème} édition, Paris, France, 1997, P:381.

		1 ^u	
		"	-
2 ^u		"	-
	3 ^u	"	-
		"	-
		4 ^u	
	" (Thompson & strickland)		-
5 ^u			

:

-1

6 :

			- ¹
		.171 :	1996
.85 :	2002		- ²
.23 :	2002		- ³
.8 :	2003		- ⁴
⁵ - Arnaud DAYAN et autres, <u>Manuel de Gestion</u> , volume1, Ellipses /Auf, Paris,France, 1999, P:125.			- ⁶
1999		.38 - 37 :	

-

-

...

-

-

-

-

-2

1,

-

-

-

-

-

-

-

-

-

-

-

-

:

-1

1,

-

:

-

-

-

-

-

-

-

-

-

-

-

:

-

()

-

-

-

-
-
-
-
-
-

-

1.

:

-
-

-

-

:

-

:

-1

-
-
-
-
-
-
-
-

-2

1:

-

:

-
-
-
-
-

-
-
-
-
-

-

:

-
-
-
-
-
-
-

-

:

-
-
-
-
-
-

-

-

-

:

-

-

-

-

-

•

•

:

□

□

□

□

□

□

:

-1

-

1,

-

-

-

-

-

-

-

1,

.72 : _____

-¹

-

-

-

-2

1,

-

.

-

.

-

.

-

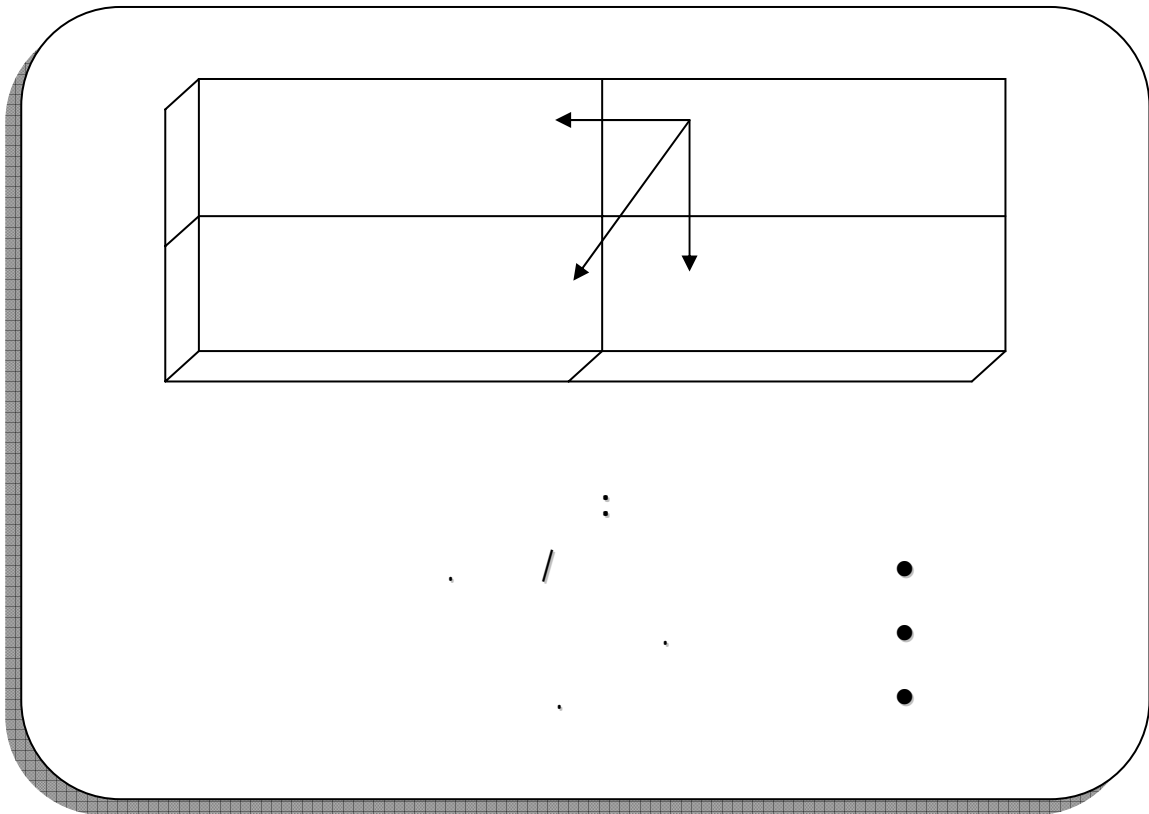
/ -

-

-

(Ansoff)

⌈02⌋



:

-1

1,

-

-

-

-

-

-

2,

-2

1;

-

-

-

-

-

-

1.

:

-1

2.

:

:

.96 : 1998

-¹

.201 - 200 :

-²

-

.

-

-

-

-2

¹. () ()

() -

2 ;

¹ - Camiro IRENE , Organisation et gestion des entreprise, AENGDE-CLET, 3^{ème} édition, Paris, France, 2002, P: 14.

-

()

...

-

-

-

.

-

1,

() -

- -

2,

:

-

1,

:

-

:

.

-

:

.

-

¹- Bengt KARLÖF, La stratégie des affaires, office des publications universitaires, Alger, Algérie, 1990, P: 202.

-3

1.

-

-

-



-

-

-

-

•
•

-1

1.

-
-
-
-
-

2.

.210 : _____

-¹

.234 - 228 : _____ -²



-

-

-

.



-

-

-

-

:

:

-
-
-

-1

-

1,

-

.

-

.

-

.

.

-

.

.

-

-

1,
;

-

-

;

-

,

-

.

-

.

.

-

.

.

-

(- -)

1,

·
,

/ -

:

-2

()

()

.

-

"Michel Porter"

:

-

-

-

.

-

:

1

2

,

-

()

3

,

.252 : 2006

.190 : 1995

- - :

- 1

- 2

³- J.P HELFER et autres, Management: stratégie et organisation, Vuibert, 3^{ème} édition, Paris, France, 2000, P: 131.

-

1

:

«03»

:

.112 : 1998

¹- Gérard GARIBALDI, L'analyse stratégique, éditions d'organisation, 3^{ème} édition, Paris, France, 2002, P: 69.

-²

2004 -2003

:

:

.10 :

-

2,
,

-

()

-

/

-3

1.

-

(

)

(

(

)

/ -

/

/

-

/ /)

(
/

/

-

1

.
.

:

2,
:

-1

.

-2

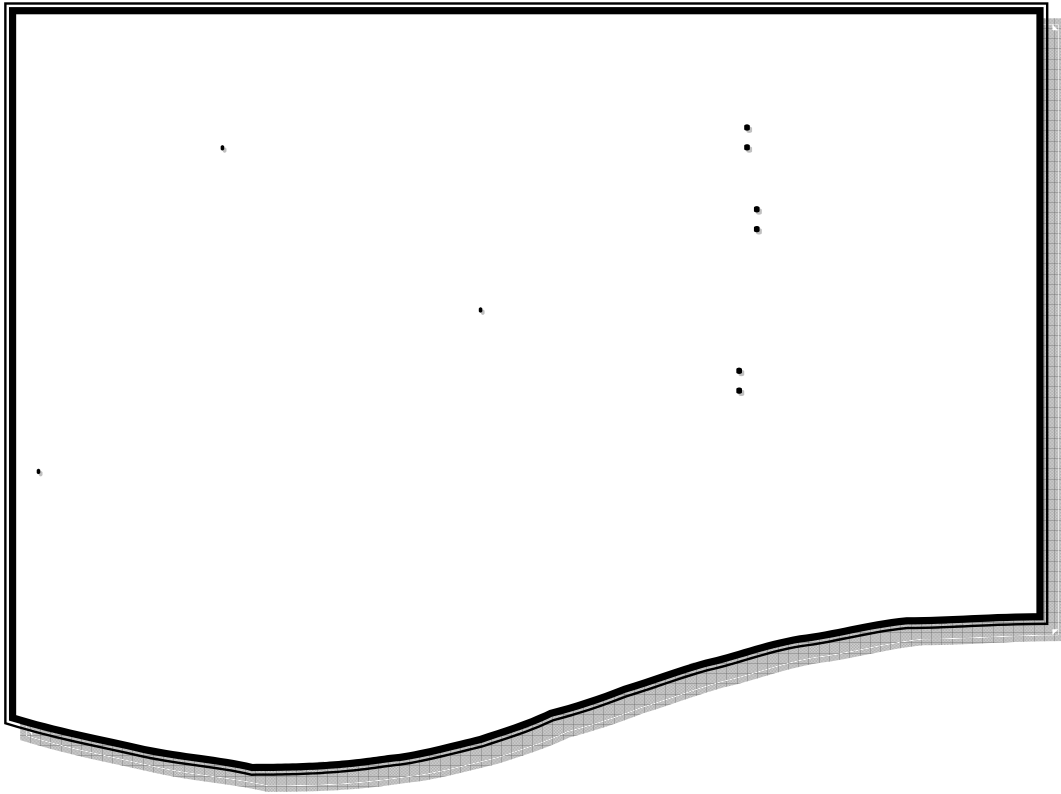
-3

-4

-5

الفصل الثاني:

مدخل إلى إدارة الموارد البشرية



:

-
-
-

:

-
-
-

□

:

:

"

-

1u

"

-

2u

"

-

3u

"

-

4u

"

-

5u

"

-

6u

"

-

1u

.

.1 : 1997

.21 : 2004

.20 : 1993

.43 : 1999

.22 : 1993

- 2

- 3

- 4

- 5

- 6

:

-1

2,

-

-

-

-

.17 : 2002
.22 : 2004

-1

-2

1:

:

2

.14 - 11 : 1999
.44 : 1997

-1

-2

-

:

-

-

-

-

,

:

1,

-1

:

-

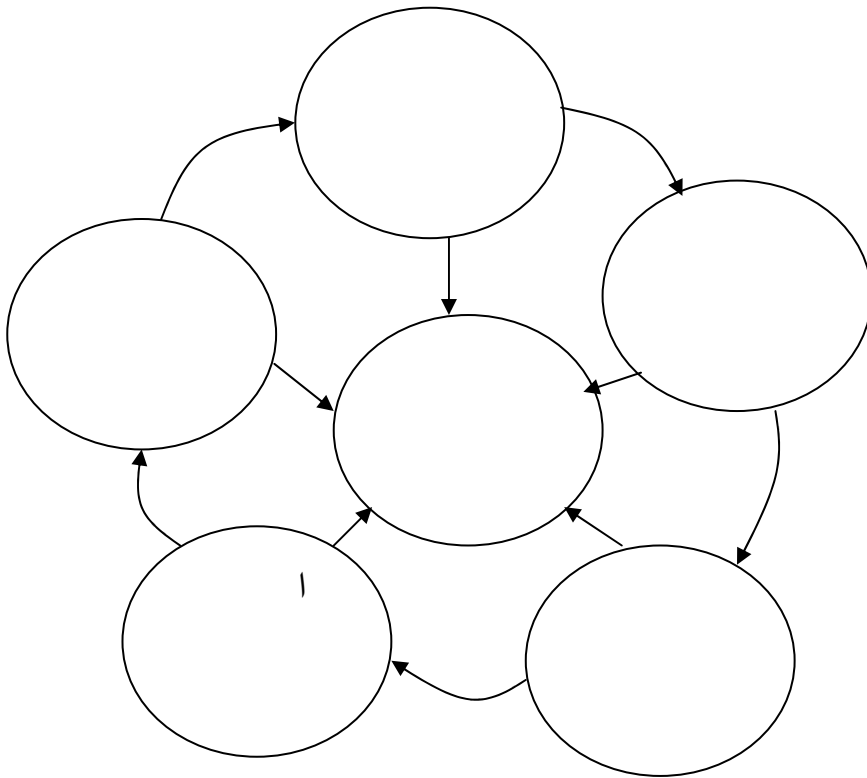


-

-

-

« 04 »



:

.16 : 2005

-2

:

-

-

-

-

:

. . . .

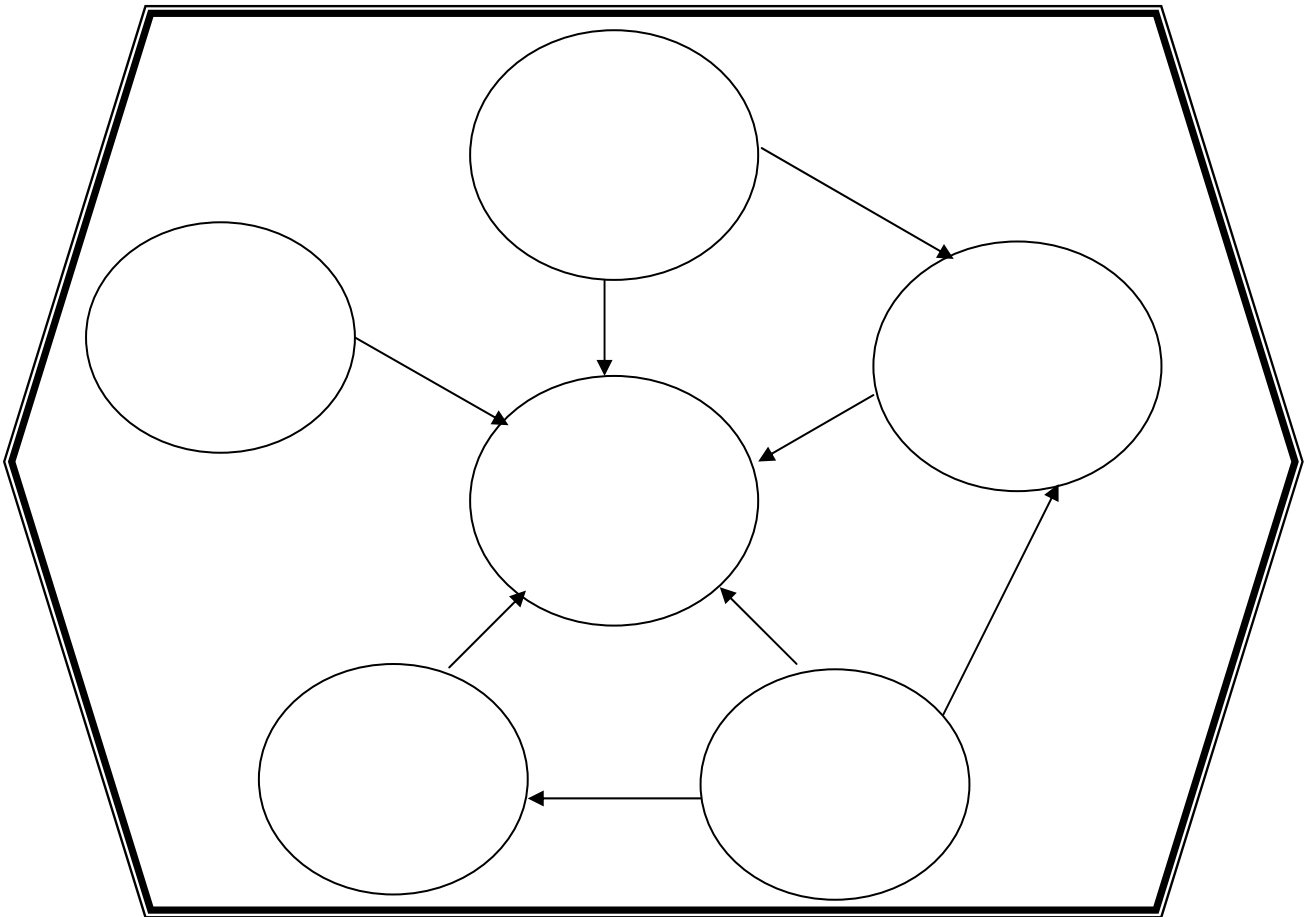
-

.

:

:

« 05 »



.18 : _____ :

:

-3

:

-

-

-4

:

-

-

-5

:

-

.

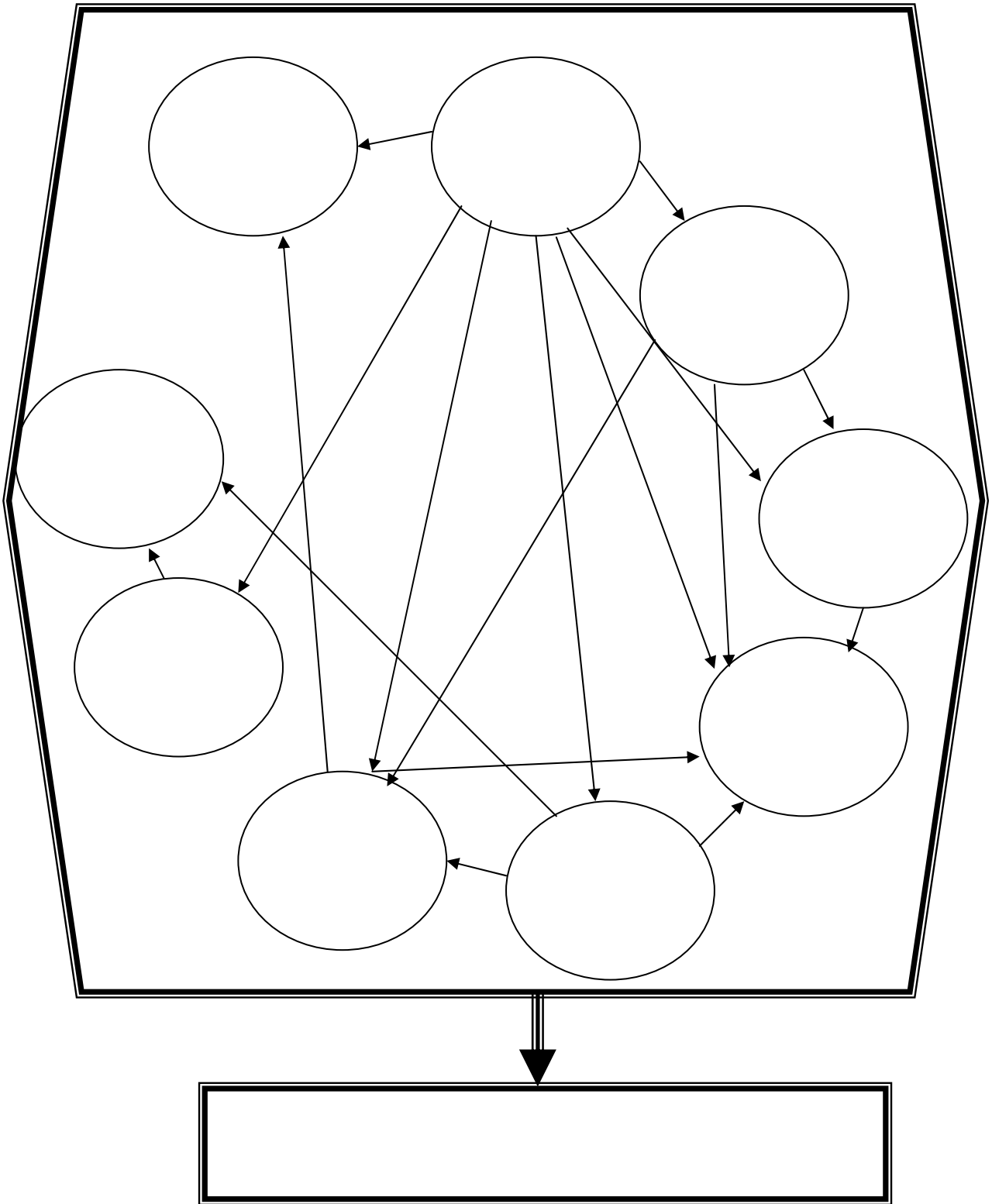
-

.

:

« 06 »

*



*

.23 : _____ :

1

1 ...

:

:

-
-
-
-

:

2.

1

-1

:

-
-
-

-2

1890

" "

:

-

¹- Jacqueline BARRAUD et autres, la fonction ressources humaines, Dunod, 2^{ème} édition, Paris, France , 2004, P:14.

)

(

.

-

-

-

()

" " " " " "

" " " "

" "

-3

.()

-4

()

1914

" "

" "

...

()

-5

"

"Western Electric

"

"

" " " "

" "

1

1980

-6

"

"

1980 – 1960

2

¹- Jean-Pierre CITEAU, Gestion des ressources humaines: principes généraux et cas pratiques, Dunod, 3^{ème} édition, Paris, France, 2000, P:4.

() 1980 -7

" " 1980

1

...

" " " "

" "

2

:

2002

_____ " " - 1

.93 :

.47 - 46 : _____ - 2

1.

-

-

-

-

-

-

())

-

(_____

-

-

-

1,

:

-1

-2

-3

-4

-5

-6

1

:

:

+

+

=

:

-1

-

-

-

-

-2

()

-3

()
()

() :

)

(

:

:

-
-
-
-
-

:

-1

1

« / »

" **D.Carnegie**

Hamel/Prahalad

2 "

3

¹ -Bernard GAZIER, les stratégies des ressources humaines, la découverte, Paris, France, 1993, P: 3.

² -Yves EMERY et François GONIN, Dynamiser les ressources humaines, Bibliothèque ressources humaines, 1^{ère} édition, Paris, France, 1999, P:9.

³ -Loïce CADIN et autres, Gestion des ressources humaines, Dunod, Paris, France, 1997, P:31.

1.



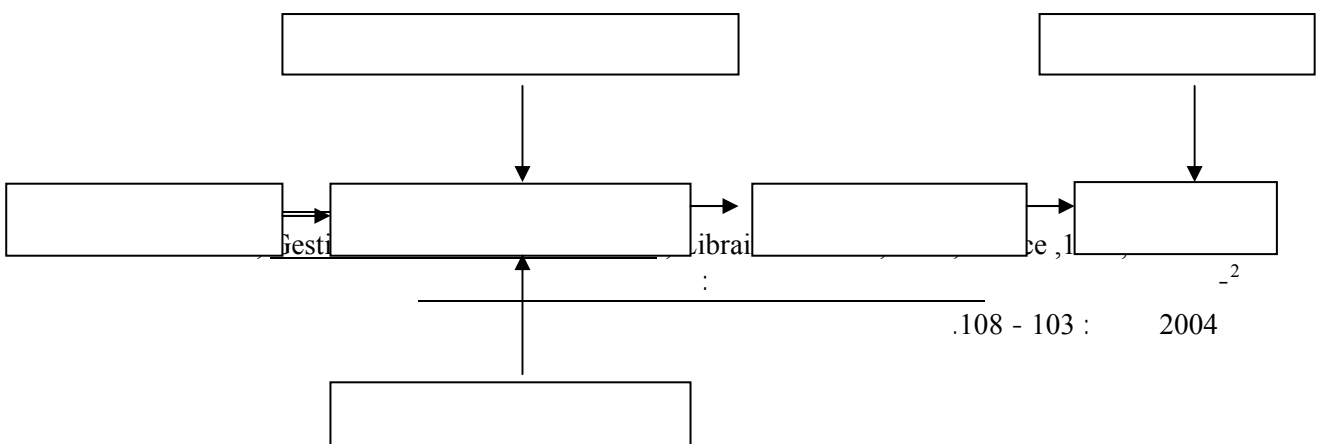
2.

:

:

:

«07»



:

:

.104 : 2004

/

:

-

-

-

-

-

-

-

:

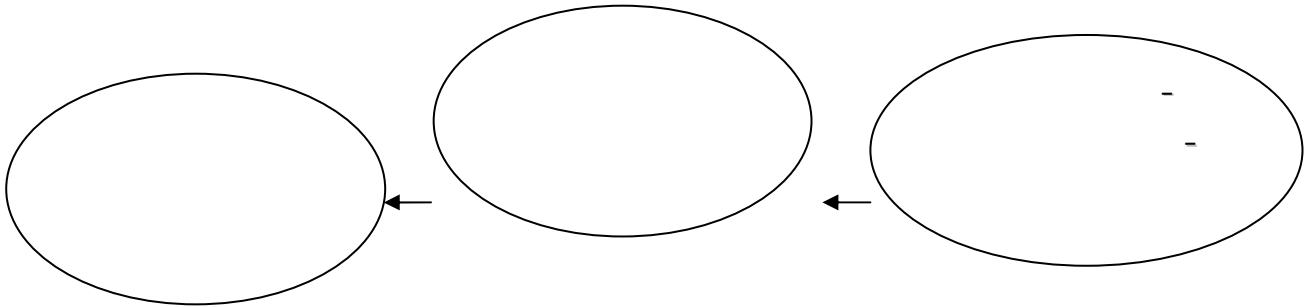
-

: -

:

«08»

()



.108 : _____ :

: -

:

-

-

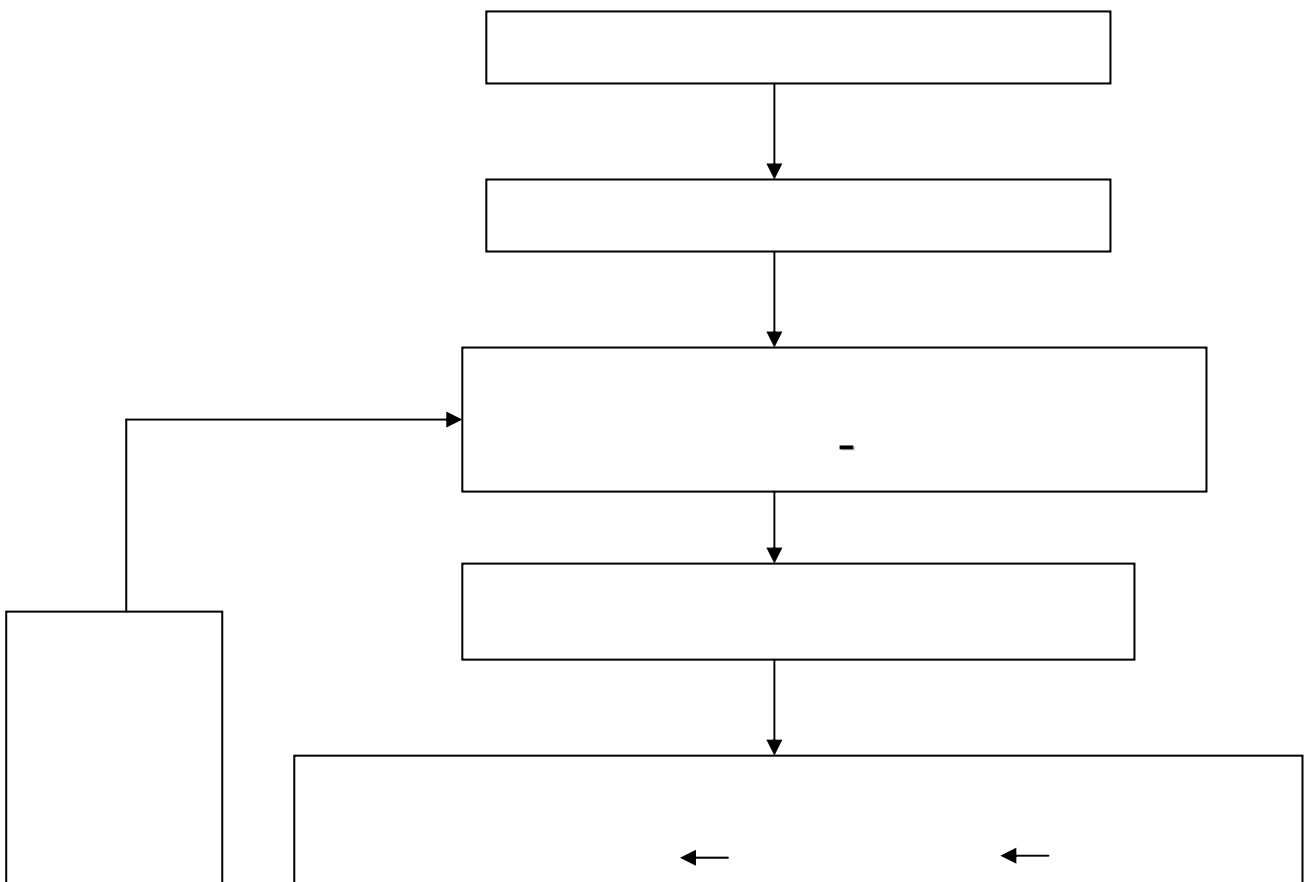
:

-

.

:

« 09 »



.102 : _____ :

:

1

-1

()

:

-1

-

-

-2

1;

-



-

-

-

-

-

() ()

1

:

:

:

-1

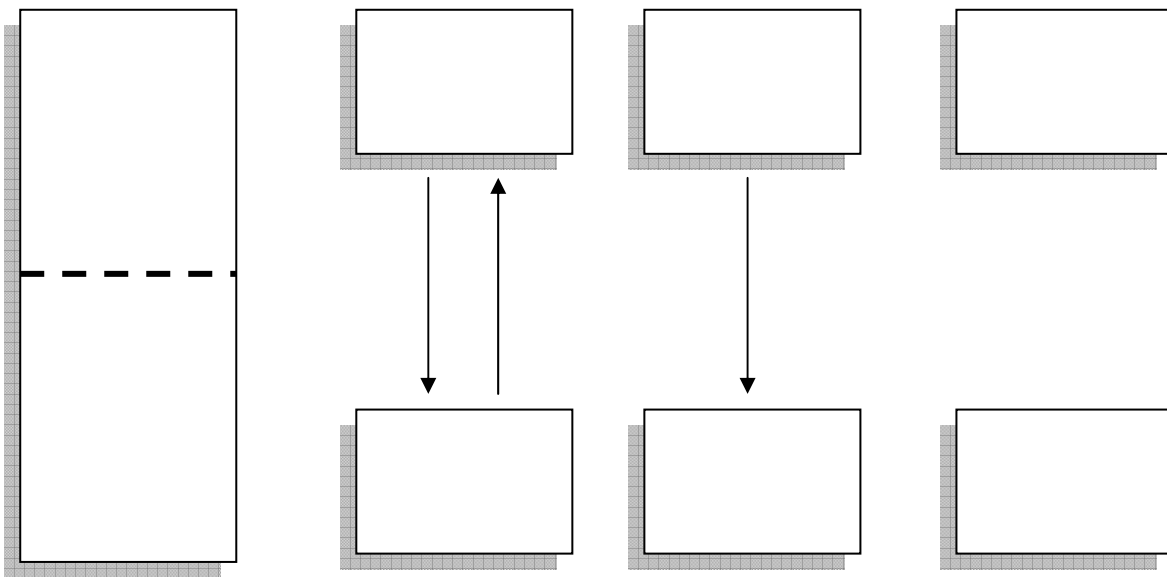
-2

-3

% 25

:

«10»



:

:



.

:

1,
;

.

.

-2

-3

-4

()
()

.(
-5

-6

:

1,

1

.122 - 120:

-Smaïl ARBADJI, "Ressources humaines: Rôle et perspectives d'une Dynamique Stratégique" , dans: les publications du séminaire international, le séminaire international sur: le rôle des ressources humaines dans le développement économique et social, Association Nationale des Economistes Algériens, palais du culture, Alger, Algérie, les journées du 17 au 18 juillet 2004, Université d'Alger, Algérie, 2004, P P: 235 - 237.

:

-
-
-

-3

الفصل الثالث:

تخطيط الموارد البشرية ودوره ضمن إستراتيجية المنظمة



:

.

.

.

:

.

-
-
-

:

:

-
-
-

:

:

"

-

(1")

()

"

-

2"

"

-

3"

.75 : 2004

:

-¹

.148 :

-³

"(*Shimon L.Dalan et autres*) -

1^u

" (*Françoise Kerlar*) -

2^u

"(*Loïce cadin et autres*) -

3^u

()

:

-1

¹ -Shimon L.DALAN et autres, la gestion des ressources humaines, Person éducation, 3^{ème} édition, Canada, 2002, P: 162.

² -Françoise KERLAR, Guide de la gestion prévisionnelle des emplois et des compétences, édition d'organisation, Paris, France, 2002 , P: 14.

³ -Loïce CADIN et autres, Gestion des ressources humaines: Pratique et éléments des théorie, Dunod 2^{ème} édition, Paris, France, 2002, P: 97.

1,

-

-

-

-

-

-

-2

2,

-

"

"

-

-

-

-

_____ .47 - 46 : 2001

.41 : 2003

_____ :

_____ -1

_____ -2

.

-1

1

2,

-

:

-

_____ .14 : 1997
2001

_____ -¹
-²

_____ .105-102:



:



. . . .

. . . .

.

.



:

.

-

-

:

.

-

.

-

-2

1,

-

-

_____ -

-

-

-

:

.225 : _____

-1

...

:

-
-
-

1

:

- -

:

- 1

1

2 .

3 .

...

1 .

:

.237 - 236 :

_____ ^{-3 2}
.237 : _____ ⁻¹

-2

1,

-
-
-
-
-
-
-

:

2,

-1

.82 - 81 :

_____ :
.234 - 233 :

:

-¹

-²

-2

-3

-4

-5

-6

-
-
-

:

:

-1

1

-2

()

2

-

:

.71 : 2001 - 2000

.102 - 97 : 2003

:

-1

-2

-
-
-
-

-

-

-

-

... ..

-

-

-3

1

-

()

%100

()

-¹

-

-

-

...

...

1

-4

()

¹ -Bernard MATORY et Daniel CROZET, Gestion des ressources humaines, Dunod, 5^{ème} édition, Paris, France, 2002, p:25.

:

-
-
-

-5

1

:

()

-

2

3,
;

...

-
-
-
-

.80 : 2004

-₁

:

-₂

.36 : 2004 - 2003

.75 : _____

-₃

-

-

-

-

-

-

4 :

()

-

-

...

-

-

-

-

-

-

-

-

-

-

-

-

-⁴

- - :

1

-6

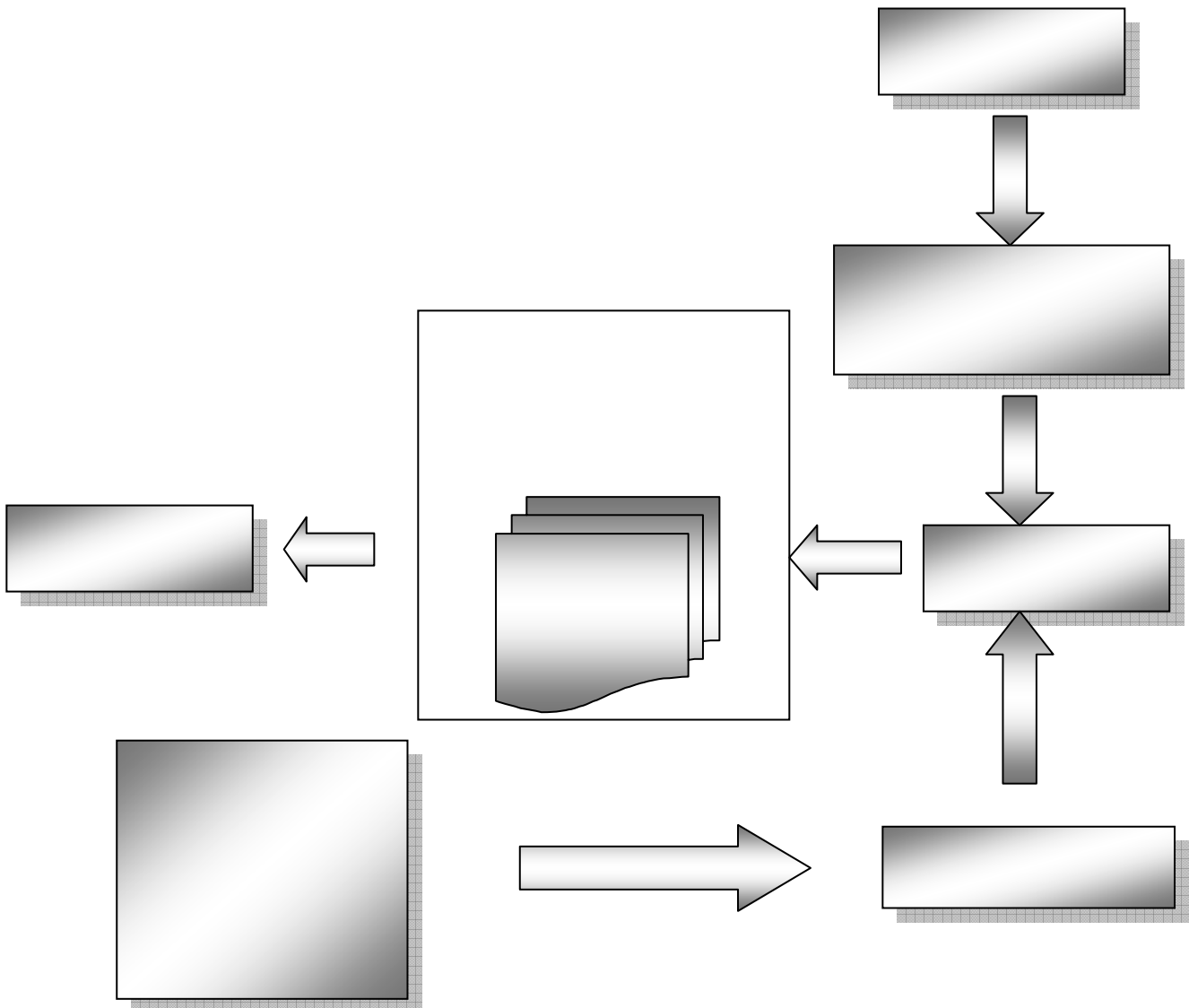
()

·
·
·

-
-
-

·
·

«12 »



Source: Alain MEIGNANT, Ressources humaines Déployer la stratégie, édition liaisons, Paris, France, 2000, P: 121.

:

.

:

1

.

-1

.

.

:

-

-

.

:

_____ =

.

:

-
-

10000

:

-
-
-
-

2500

:(01)

×

=

- (1)..... 20000 = () 2 × 10000 =
- (2) 50000 = () 5 × 10000 =
- (3) 100000 = () 10 × 10000 =
- (4) 20000 = () 2 × 10000 =

_____ =

$$\frac{20000}{2500}$$

(1) 8 = =

(2) 20 = $\frac{50000}{2500}$ =

(3) 40 = $\frac{100000}{2500}$ =

(4) 8 = $\frac{200000}{2500}$ =

1

-2

:

-

× _____ =

2

-3

.

.

.71 : _____ .60 : _____ ⁻¹
⁻²

:

_____ =

1

-

(Y)

(X)

$$y = ax + b ;$$

2;

$$a = \frac{N \sum_{I=1}^{I=N} X.Y - \left(\sum_{i=1}^{i=N} X \right) \left(\sum_{i=1}^{i=N} Y \right)}{N \sum_{i=1}^{i=N} X^2 - \left(\sum_{i=1}^{i=N} X \right)^2}$$

$$b = \frac{\left(\sum_{i=1}^{i=N} X\right)\left(\sum_{i=1}^{i=N} X.Y\right) - \left(\sum_{i=1}^{i=N} Y\right)\left(\sum_{i=1}^{i=N} X^2\right)}{\left(\sum_{i=1}^{i=N} X\right)^2 - N\left(\sum_{i=1}^{i=N} X^2\right)}$$

:(02)

2000 1995

:

(02) 2002 1995

2000	1999	1998	1997	1996	1995	
12	10	8	6	4	2	
24	20	16	12	8	4	

:

:

.55 : 2001

2002

.2002 18.75 2001 15 % 25

:(02)

:

«02»

(02)

Xy	X ²	(y)	(x)	
8	4	4	2	1995
32	16	8	4	1996
72	36	12	6	1997
128	64	16	8	1998
200	100	20	10	1999
288	144	24	12	2000
728	364	84	42	

.55 : _____ :

:b a

$$a = \frac{N \sum_{i=1}^{i=N} X.Y - \left(\sum_{i=1}^{i=N} X \right) \left(\sum_{i=1}^{i=N} Y \right)}{N \sum_{i=1}^{i=N} X^2 - \left(\sum_{i=1}^{i=N} X \right)^2} = \frac{6(728) - (42)(84)}{6(364) - (42)^2} = 2$$

$$b = \frac{\left(\sum_{i=1}^{i=N} X \right) \left(\sum_{i=1}^{i=N} X.Y \right) - \left(\sum_{i=1}^{i=N} Y \right) \left(\sum_{i=1}^{i=N} X^2 \right)}{\left(\sum_{i=1}^{i=N} X \right)^2 - N \left(\sum_{i=1}^{i=N} X^2 \right)} = \frac{(42)(728) - (84)(364)}{(42)^2 - 6(364)} = 0$$

y = 2x :

y = 2x = 2(15) = 30 : 2001 -

.2001 30

y = 2x = 2(18.75) = 37.5 : 2002 -

.2002

37.5

1

-

-

-

. ... (TC)

(CISA)

(PNB)

:

$$Y = a + b(x) + \theta(PNB) + u(CISA) + h(TC) + \dots$$

:Y

:X

1

-5

-1

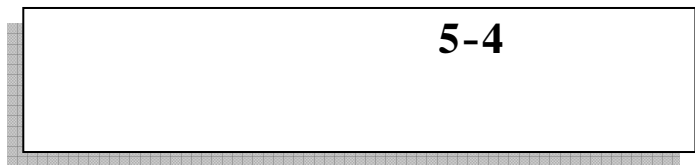
.187 : 1995 - 1994

.201 :

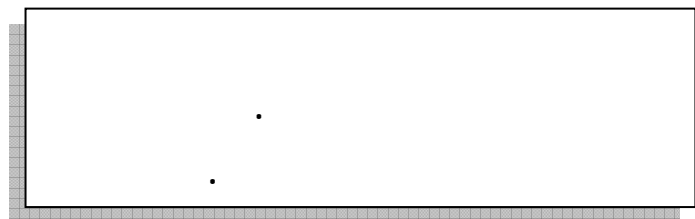
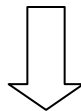
-1

% 50

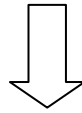
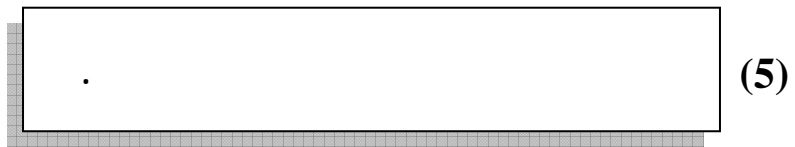
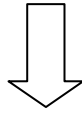
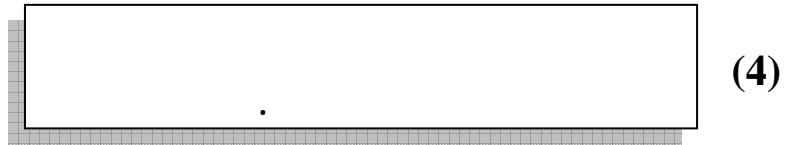
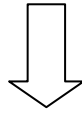
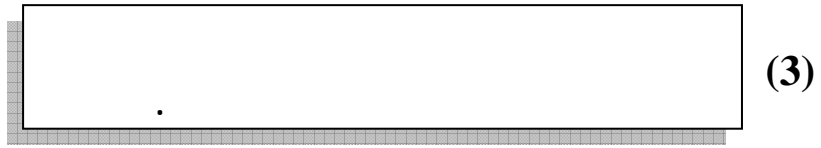
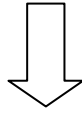
:



(1)



(2)



.204 : _____

:

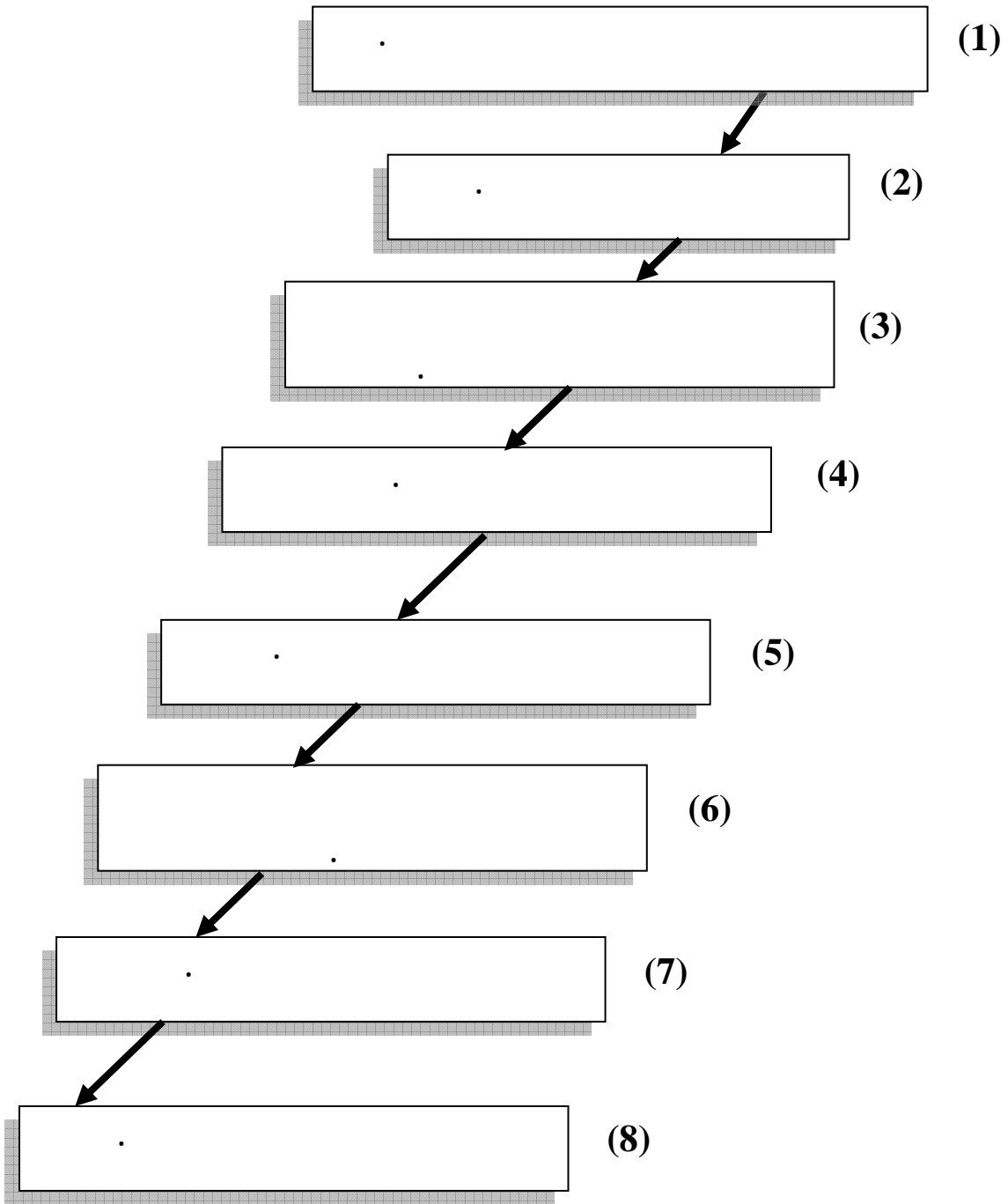
1

-6

:

:

« 14 »



.218 : _____ :

:

:

1

-1

:

:

-

:

-

:

-

:

-

:

-

:

-

:

-

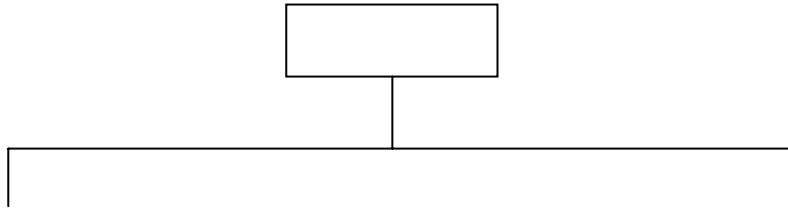
1

-2

()

:

« 15 »

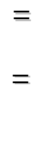
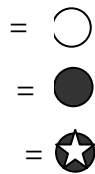
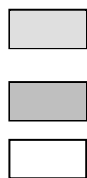


	4	1	31		

					○
	19	4	50		

					○
	6	4	40		
	7	2	33		●
	3	5	37		★

					○
	6	1	35		
	7	4	33		●
	5	1	28		○



:



:

1 -3

.

-

:

$$100 \times \frac{\quad}{\quad + \quad} =$$

%4 % 3

.

...

.

-
-
-
-
-
-
-
-
-
-
-
-

‘()

-

-

...

-

()

:

()

100 × _____ =

100 × _____ =

1

- -

.

...

.399 : 1998

.100 - 99 :

-1

-2

2

-4

-

-

-

:

-

-

-

:(03)

:

.(A)

-

.(B)

-

.(C)

-

.(D)

-

,(2002)

: (2003,2004,2005,2006

500= (A)

-

300 = (B)

-

250 = (C)

-

150 =

(A)

-

- 150 = (B) -
- 150= (C) -
- 150= (B) (A) -
- 100= (C) (A) -
- 60= (C) (B) -
- 60= (C) (B) -
- 25= (A) (C) -
- 50= (B) (C) -
- 100= (A) -
- 30= (B) -
- 25= (C) -

:(03)

:

- (A) :P₁₁
- (B) (A) :P₁₂
- (C) (A) :P₁₃
- (A) :P₁₄

*:

«03»

(03)) (A-B-C)

(A)	(B)	(C)	(D)
(A)	P ₁₁	P ₁₂	P ₁₃
		P ₁₃	P ₁₄

(B)	P ₂₁	P ₂₂	P ₂₃	P ₂₄
(C)	P ₃₁	P ₃₂	P ₃₃	P ₃₄
(D)	P ₄₁	P ₄₂	P ₄₃	P ₄₄

, :

(C) (B) (A)

$$\begin{aligned}
 & 0 = \frac{\text{(A) (D)}}{\text{(A)}} = \dots \\
 & 0 = \frac{\text{(B) (D)}}{\text{(A)}} = \dots \\
 & 0 = \frac{\text{(C) (D)}}{\text{(A)}} = \dots \\
 & 1 = \frac{\text{(D)}}{\text{(A)}} = \dots \\
 & 0.3 = \frac{150}{500} = \frac{\text{(A)}}{\text{(A)}} = P_{11} \\
 & 0.3 = \frac{150}{500} = \frac{\text{(B) (A)}}{\text{(A)}} = P_{12} \\
 & 0.2 = \frac{100}{500} = \frac{\text{(C) (A)}}{\text{(A)}} = P_{13} \\
 & 0.2 = \frac{100}{500} = \frac{\text{(A)}}{\text{(A)}} = P_{14}
 \end{aligned}$$

$$0.2 = \frac{60}{300} = \frac{(A) (B)}{(B)} = P_{21}$$

$$0.5 = \frac{150}{300} = \frac{(B)}{(B)} = P_{22}$$

$$0.2 = \frac{60}{300} = \frac{(C) (B)}{(B)} = P_{23}$$

$$0.1 = \frac{30}{300} = \frac{(D) (B)}{(B)} = P_{24}$$

$$0.1 = \frac{25}{250} = \frac{(A) (C)}{(C)} = P_{31}$$

$$0.2 = \frac{50}{250} = \frac{(B) (C)}{(C)} = P_{32}$$

$$0.6 = \frac{150}{250} = \frac{\text{(C)}}{\text{(C)}} = P_{33}$$

$$0.1 = \frac{25}{250} = \frac{\text{(D)} \text{ (C)}}{\text{(C)}} = P_{34}$$

:

«04»

(2006 - 2002)

(A-B-C)

(03)

	(A)	(B)	(C)	(D)
(A)	0.3	0.3	0.2	0.2
(B)	0.2	0.5	0.2	0.1
(C)	0.1	0.2	0.6	0.1
(D)	0	0	0	1

:

:

(2)

«05»
2008 (A-B-C)
(03)

	(A)	(B)	(C)	(D)
(A)	0.17	0.28	0.24	0.31
(B)	0.18	0.35	0.26	0.21
(C)	0.13	0.25	0.42	0.20
(D)	0	0	0	1

:

:

:

(A)

.

(A) %17 -

.(B) (A) % 28 -

.(C) (A) %24 -

. (A) % 31-

:

(B)

.

(B) %35 -

.(A) (B) %18 -

.(C) (B) %26 -

. (B) % 21-

:

(C)

.

(C) %42 -

.(A) (C) %13 -

.(B) (C) %25 -

(C)

%20 -

()

()



-1

()

.

-

.

-

...

.

-

.

()

-

-3

:

()

()

)

(

-

-

()

-

-

-

(2005 -2001)

)

(
(2005 -2001)

,

:

-

-

-

-

-

-

-

-

-

.

-

-

.

-5

:

-

-

