

.2002

1995 28 27 :

-1

-2

:1-2

:2-2

:3-2

-3

:

1972  
.1976 26

: -1  
1976

1972

.1972  
1:  
.1993-1977 190 -  
1996-1977 854 -

: -2

%93

1998  
1999 21

.2002

: -3

( )

<sup>2</sup>.2002 22

17

: -1

82

86

84 -83

87

1995

80

: -2

12

1994

(AGCS)

<sup>3</sup>:

: -3

-

-

-

-

-

-

-4

-

-

:

-

-

-

-3

(financière algéro- européenne de participation)FINALEP :  
4 FINALEP  
1991  
FINALEP

%20

DEG AFD BEI  
 FINALEP 1990/11/15  
 -: 73.750.000 1991/04/30  
 .%40 AFD -.%20 cpa -.%40 BDL  
 2002  
 5: 159.750.000  
 .%28.74 AFD -.%40 BDL -  
 .%11.26 BEI -.%20 CPA -  
 FINALEP

FINALEP

FINALEP

FINALEP

FINALEP

10 05

FINALEP

FINALEP

15

%30

1992

FINALEP

:

:

1997

FINALEP

%70

6:

FINALEP

"SAIDAL"

"somedial"

-1

1998/09/17

(shering-plough-bouchara)

2001

(les contraceptifs)

(actifed)

:(1)

**(saidal-groupe pharmaceutique européen)**

1998/09/17	
somedial	

	7Saidal-GPE	
	FINALEP-18.4%+GPE-63.1%+SAIDAL-18.5%	
	27	
	120	
	( ) 2944000	
270000 :	-24.15%	-
%21:	- 7:	-
	2001	-
	2001	

1995	"ATLAS TOBACCO-SPA"	-2
2000	"CEMI"	-3
2000	- -	-4
	2001	
1991	"EIS"	-5
1999	(CHARGEURS)	
	finalep.	
2000	(RICHTER)	-6
RECTA	"RECTA-FONDRIE"	-7
2001	INDUSTRIE	
TECHNOLOLAR système photo )		-8
	1996 (voltatique	
	"soyamin"	-9
	soja.	
	"métal moda création"	-10
PARTNERS EUROPEIN	finalep 1998	
	(ECIP) COMMUNITY INVESTMENT	
finalep		

**(AFD) AGENCE FRANCAISE DE DEVLOPPEMENT**

(AFD)

(EPIC)

1991 1967

1991

(AFD)

8.PROPARCO

:(AFD) -1

2003 21

-

2002-1999 (AFD) 1999 BEI. : (AFD) -2  
 110 111.5  
 : 2002-1997 1.5

2002-1997 (AFD) :(2)

11.4	1997
-	1998
15	1999
26.5	2000
30	2001
40	2002

2000 4.4 1999 3.1 (AFD) 9.9 2001 6.4  
 °(CEFEB) (AFD)

135

10.

(AFD)

-

-

(AFD) -2  
 15

2003 1999 :  
 4 3 7  
 (AFD) :(3)

( 1000)

134917	399457	1553130	123	( 3)
%12	%37	%51		
240398	764094	1311364	235	( 4)
%13	%39	%49		

Source:premier bilan économique du projet de ligne de crédit PME de l'AFD au CPA.

123 235  
 1.163.551 358  
 764096 399457  
**AFD** 375315 2864494  
 .2003 40  
**MEDIO CREDITO CENTRAL** :

**MEDIO CREDITO CENTRAL**

2000/97

52.500.000.000

BADR

1991

2000/01/13

( 27113987.20)

7 5

11.

%90 80

35

1000

**MEDIO CREDITO CENTRAL**

2003

23

2002

10

449

456

2004

998

93

10

**MEDIO-CREDITO<sup>2</sup>**

:(4)

20	1	1453171,32				2003
5	1	182711,00				2002
14	1	512628,00				2002
22	1	568231,70				2002
16	1	97675,00				2003
2	1	175740,00				2002
14	1	478744,00				2002
93	7	3468931,02				
22	1	935000,00				2002
22	1	395518,00				2002
69	1	95000,00				2003
68	1	1131784,00				2003
68	1	157000,00				2002
20	1	1698840,00				2003
19	1	631300,00				2003
36	1	536733,40				2002
-	1	2520000,00				2003
32	1	6888010,00				2003
8	1	120500,00				2003
20	1	470499,00				2003
47	1	293107,00				2003
-	1	52000,00				2003



-	1	737000,00				2003
25	1	101300,00				2003
-	1	280000,00				2004
449	17	11698591,40				
70	1	3990000,00				2003
47	1	1805000,00				2003
-	1	1096000,00				2004
34	1	600000,00		PVC		2003
51	1	1064417,77				2002
45	1	1048910,00				2003
13	1	723040,00				2003
22	1	341000,00				2003
25	1	663000,00				2002
128	1	250000,00				2003
307	11	11225653.97				
998	35	27113176.39	<b>MEDIO CREDITO</b>			

BADR

MEDA

12

13

-1

-

-2

-



	- (sfs)	14	3	5	( )	-	8
						-	-
						-	-
						-	-
							18
			2004	19			
			272				
	2006	450			2002		
	1500						
					19		
euro		20					
	180	EDPME			développement PME		
	90				38		140
	21						
		<sup>22</sup> "GTZ"		:			-1
25							
		<sup>23</sup> :					-
							-
							-
							-
							-
							-2
		"car"					
	"isga"	"isg"	"insim"	"caci"			
			"cinaf"	"irdh"			
				"isgo"			
(PME/gtz)							
		.management business institut (mbi)					
	(ceimi)						
	(apivm)			(aimel)			
			<sup>24</sup> gtz				

: -3

: -4

2.3 2003 2000  
.2006 2003

250 50

(ANSEJ)

10 1

9 200)

<sup>25</sup>CEFE

(essaimage)

(action groups)

<sup>26</sup>

5 4

3 2

CEFE

30

12

car

(Euromids)

: -1

(un bourse de sous traitance)

04

( )

. 1990 04 31-90

(BSTP)

.27 -2

: -3

: -1  
-2  
-3  
-4

---

-5

-6

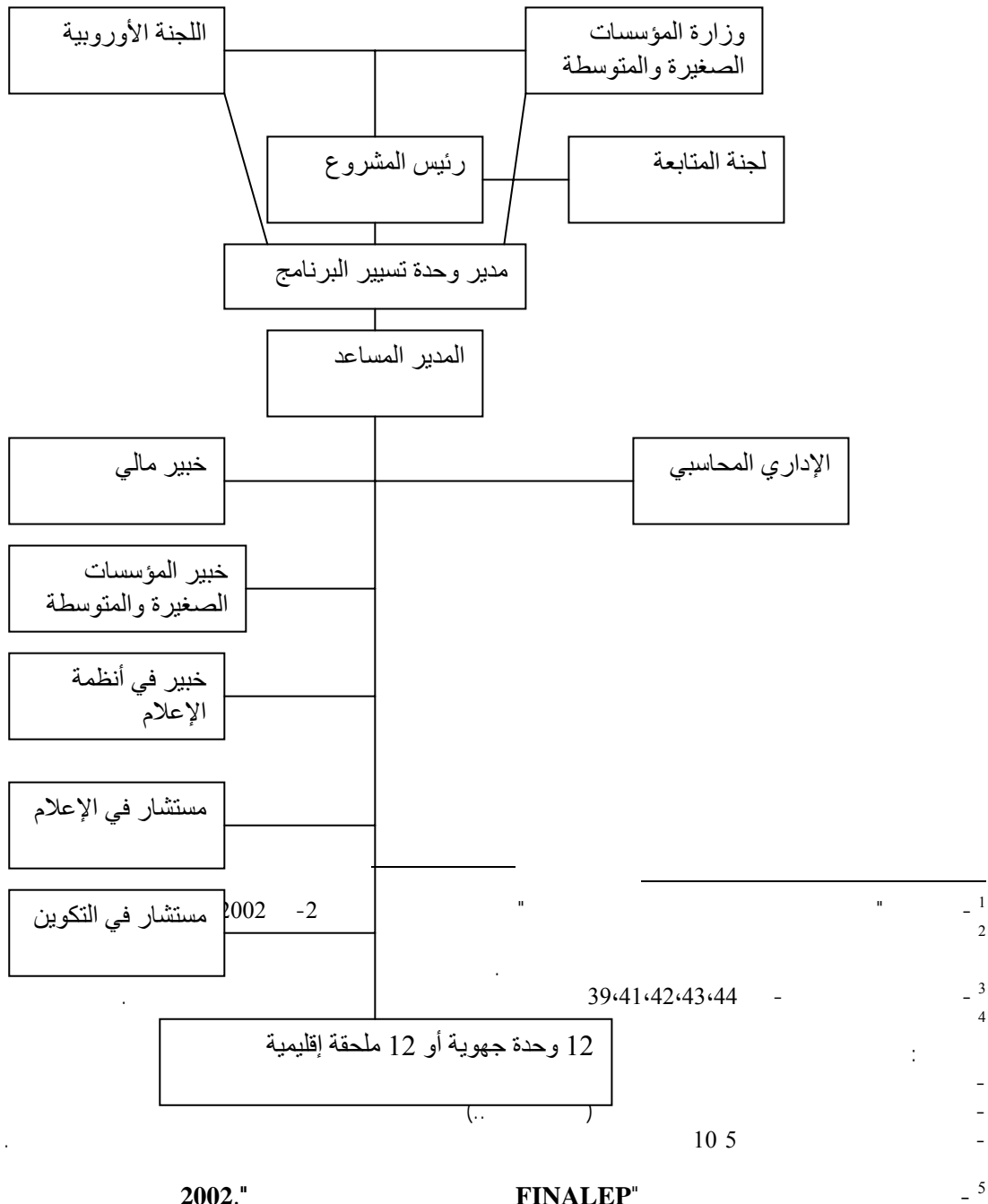
)

(

-

**MEDA**

:



2002."

FINALEP"

<sup>6</sup> -MUTATION.REVUE EDITEE PAR LA CHOMBRE ALGERIENNE DE COMMERCE ET D'INDUSTRIE(CACI)N°33.P.50-70

-SITE INTERNET DE LA FIANCIERE ALGERO-EUROPEENNE DE PARTICIPATION([WWW.FINALEP.COM.DZ](http://WWW.FINALEP.COM.DZ))

<sup>7</sup> Groupement pharmaceutique européen

<sup>8</sup> - SITE DE **AGENCE FRANCAISE DE DEVLOPPEMENT** ) AFD (-WWW.AFD.FR PROMOTION ET PARTISIPATION POUR LE DEVLOPPEMENT ECONOMIQUE -

<sup>9</sup> centre d'études économiques financières et bancaires

<sup>10</sup> -l'intervention du groupe agence française de développement en algerie; octobre 2003;p04

<sup>11</sup> -MEDIA BANC PUBLICATION.BIMESTRIEL DE LA BANQUE D'ALGERIE N°53.AVRIL/MAI 2001.P.30.

1996-91/91-86/86-81/81-76

12

<sup>1313</sup> -euro développement PME ; programme d'appui aux PME privée, 1er forum national de l'investissement, ghardaia; présentation; phillipe brousse expert financier. les 24/25 février 2004

<sup>14</sup> -Commission européenne .Avril 2002.opcit .p.84

1

- \*  
15

<sup>16</sup> -Amer harket; directeur adjoint de l'UEP.Revue Espaces PME/PMI N1 Mars/Avril 2002;P.17

<sup>17</sup> ) - \* PROGRAMME EN COURS

D'EXECUTION+APPRECIATION:BONNE EXECUTION.\*-(

<sup>18</sup> -Michel dilater ;site Internet de la délégation de la commission européenne en algerie

<sup>19</sup>.05. 1066 2004 20 -

<sup>20</sup> Mr olivier develt

<sup>21</sup> -Journal quotidien EL Watan; mardi 27avril 2004;N4081.

<sup>22</sup> Deutsch gesellschaft für technisch zusammenarbtet

<sup>23</sup> -site Internet du programme **GTZ**

<sup>24</sup> -LICAAL :revue éditée par la chambre algérienne du commerce et d'industrie"cac"n°132; mars 2002.

<sup>25</sup> Compétence économique par la formation a l'esprit

<sup>26</sup> - projet conseil et formation pour la petite et moyenne entreprise PME conforme;orientations stratégique, anciens éléments stratégiques a maintenir.

.13. 2002 / - 27

:

.2000 42 -28

.1999 ( ) -29

.2001 -30

.1999 -31

.2001/12/15 77 -32

-www.mediocredito.it-www.afd.fr-www.pmepmi-dz.org- www.ons.dz- www.finalep.com.dz: -33

.www.deldza.cec.eu.int.-www.gtz.de